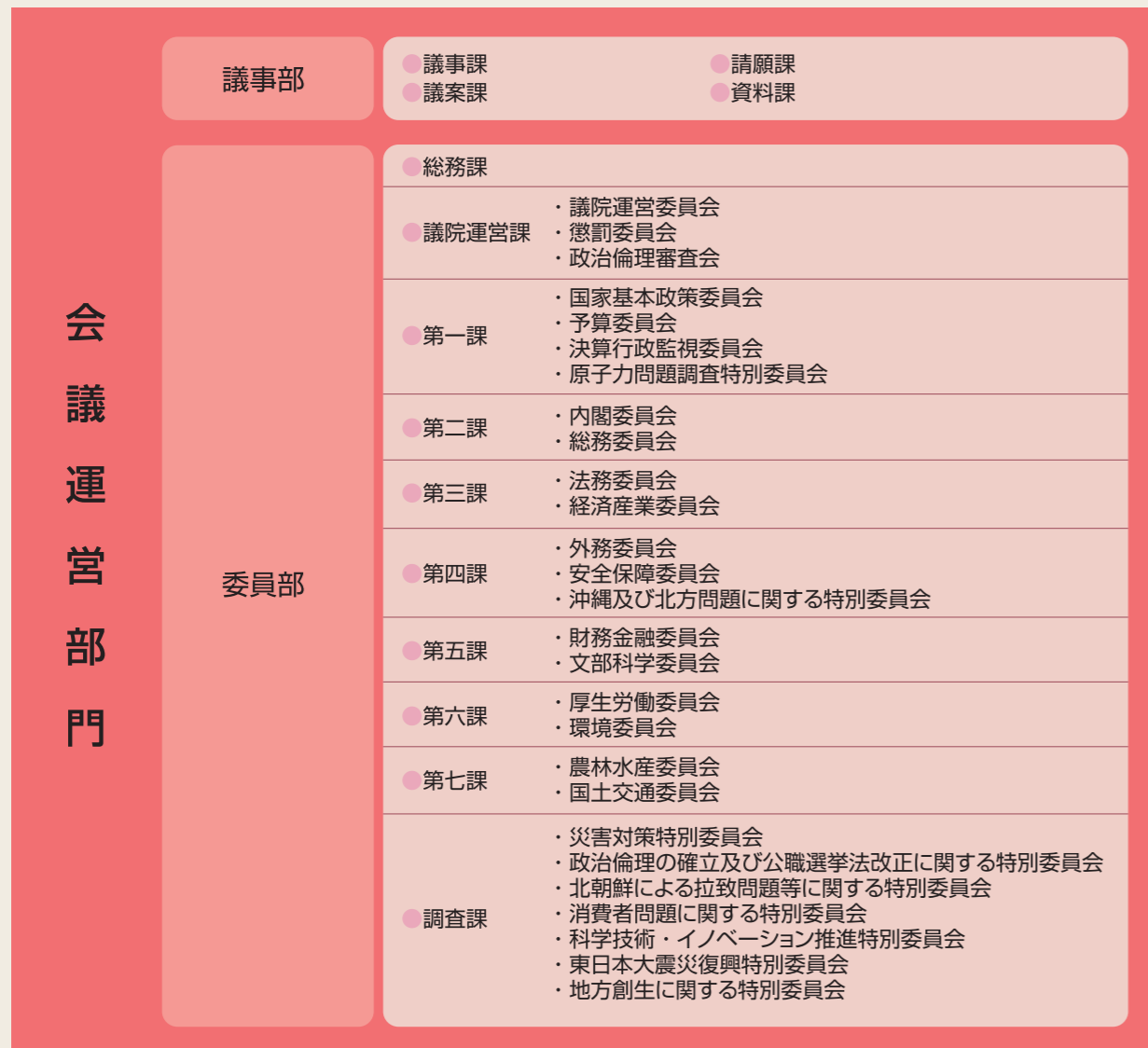
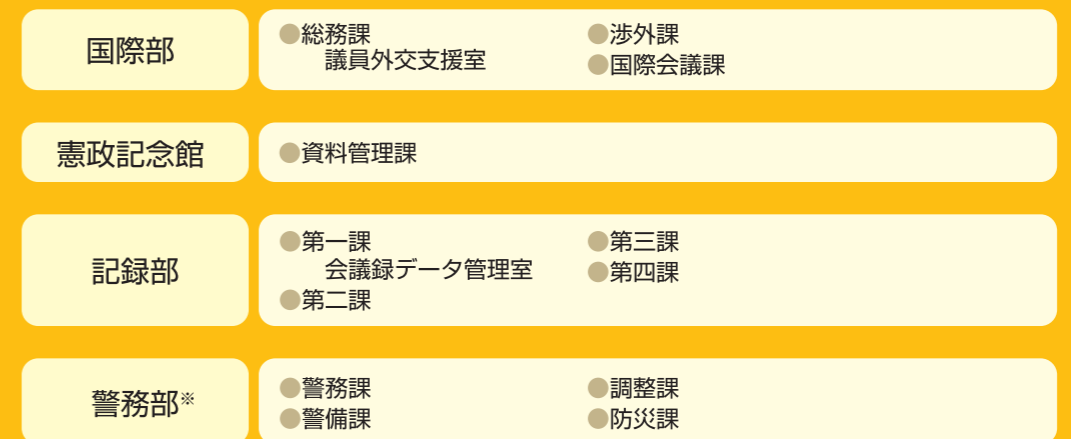
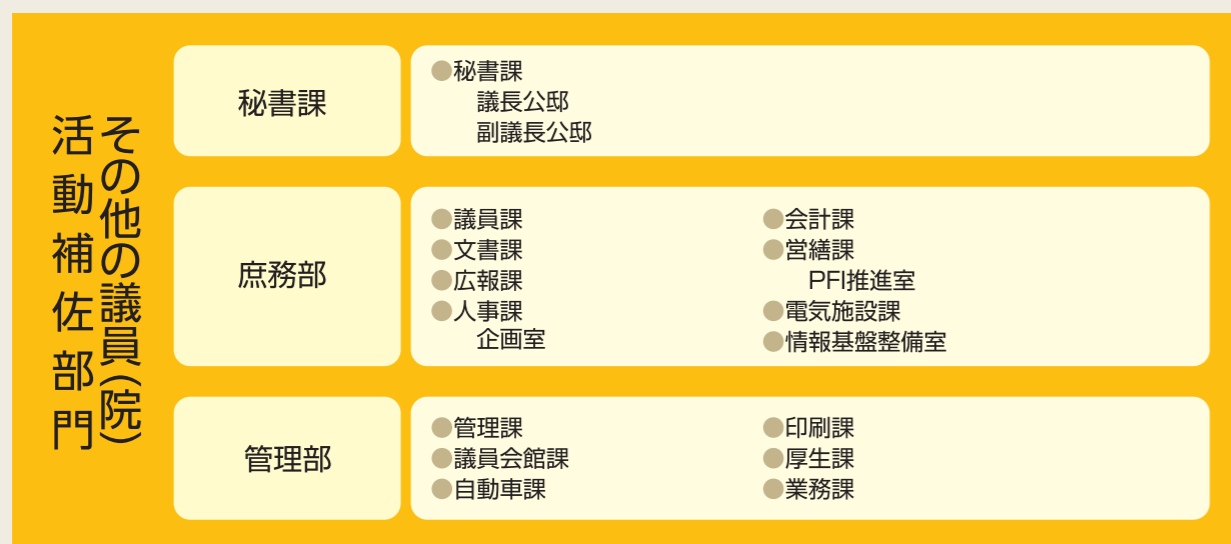
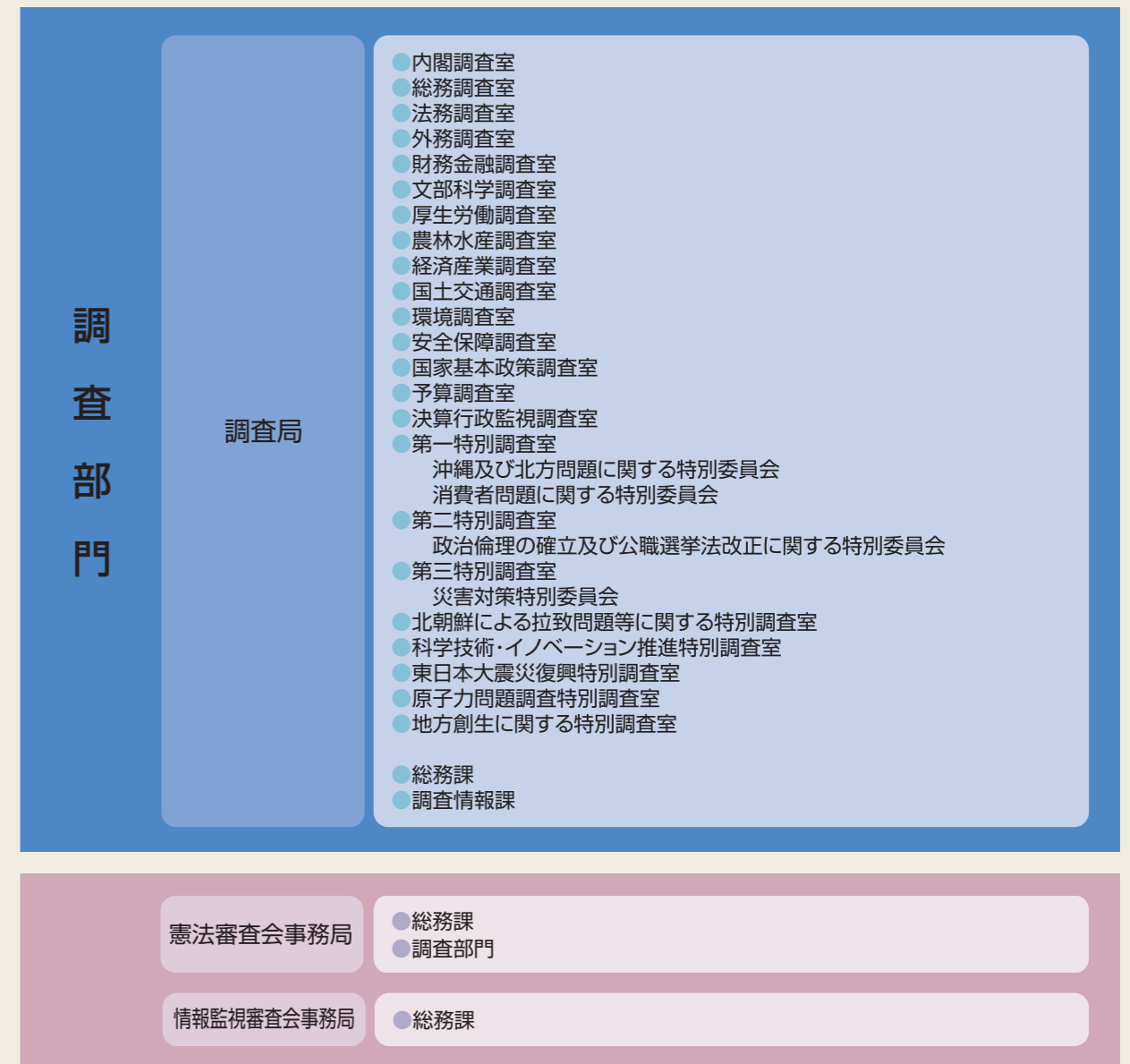


衆議院事務局組織図

(平成31年1月現在)



衆議院事務局の業務は、その性質から、①会議運営部門、②調査部門、③その他の議員(院)活動補佐部門の3つの部門に分けられます。会議運営部門は、議長や委員長を政治的に中立な立場から補佐し、会議が公正・円滑に実施されるようサポートしています。調査部門は、委員会活動や議員活動に対して、専門的調査機能を発揮し、内容面から委員会及び議員を補佐しています。そして、その他の議員(院)活動補佐部門は、部署により様々な業務を行います。衆議院の対外活動や衆議院という組織を、後方から強力に支援しています。これらの3つの部門が連携して業務を行うことで、衆議院を支えています。



* 警務部の役割については「衆議院衛視採用案内」をご覧ください。