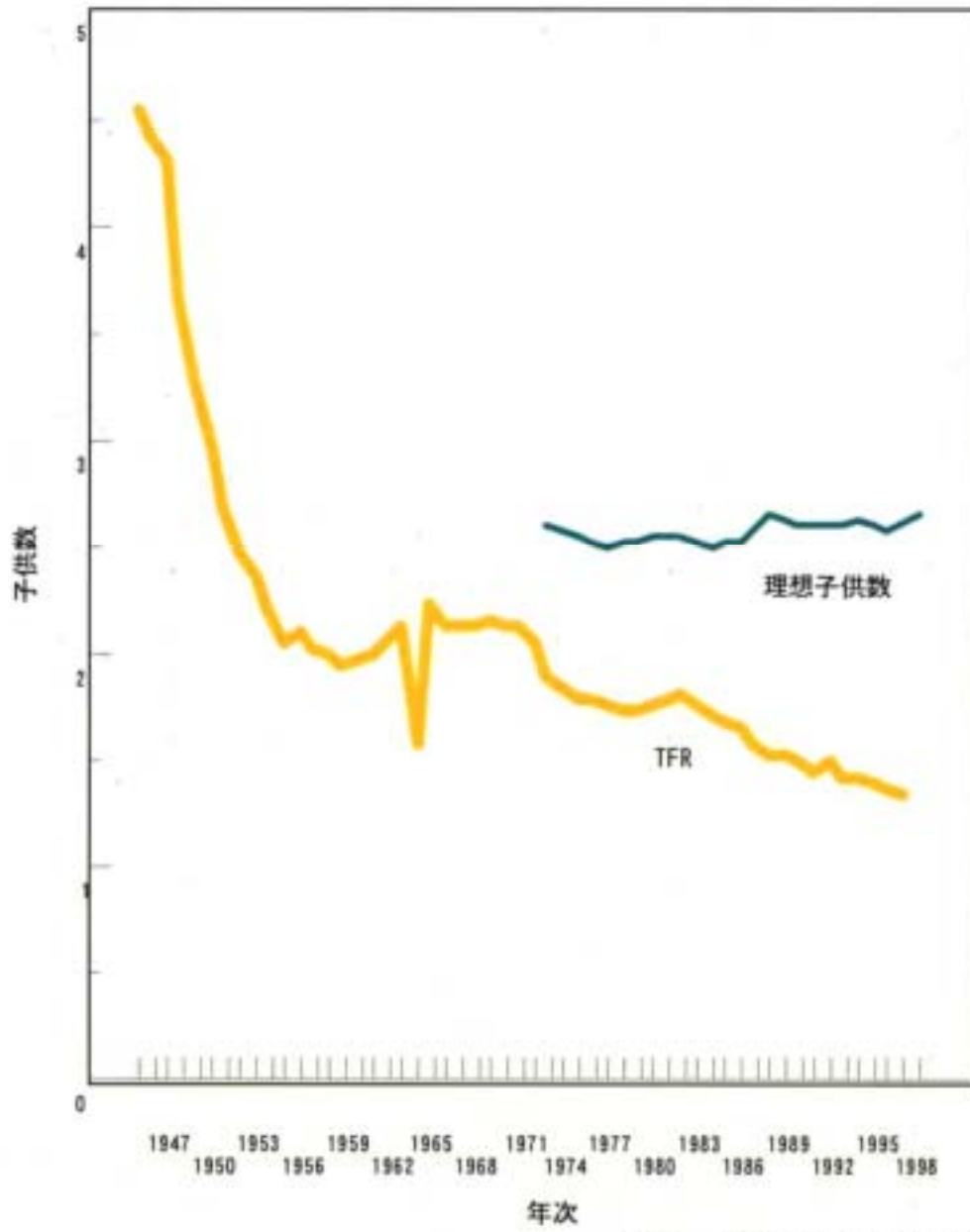


## 参考資料

日本大学経済学部教授  
同大学人口研究所次長  
小川直宏

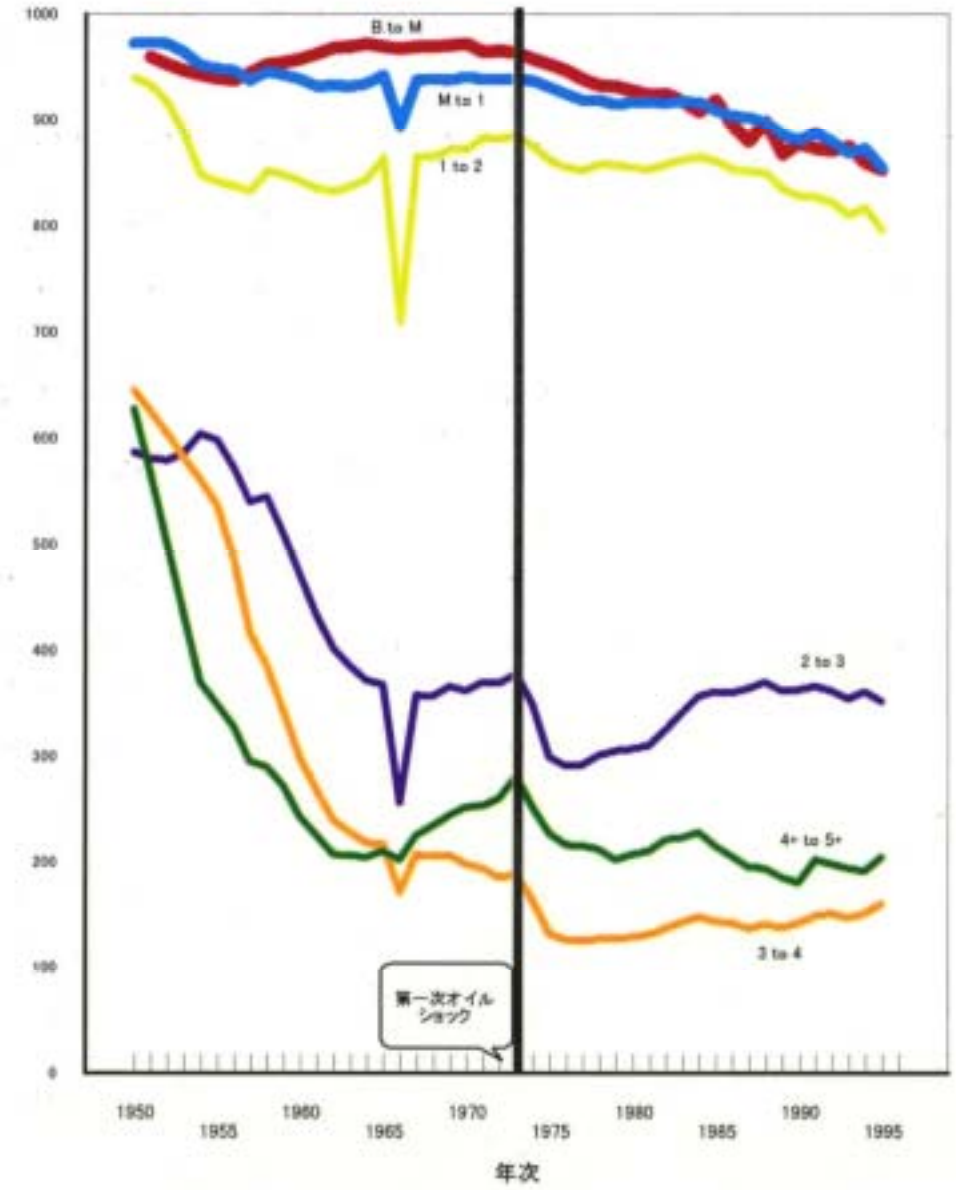
パネル 1

合計特殊出生率 (TFR) と理想子供数の推移



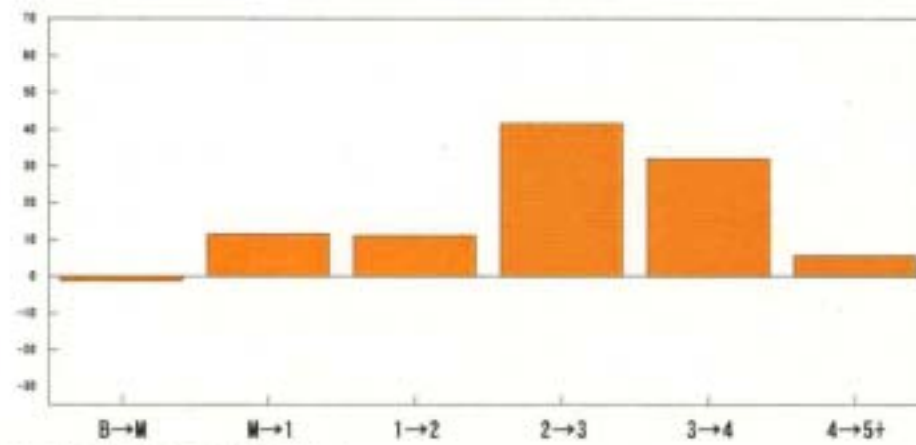
パネル 2

結婚確率と出生順位別出生確率の変化



1951~73年における合計特殊出生率低下の寄与率

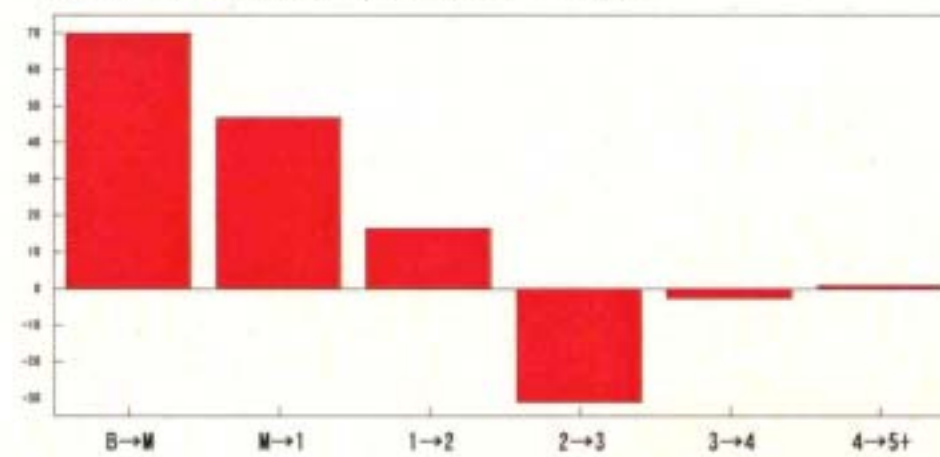
パネル 3



出典: 日本大学人口研究所による試算より作成。

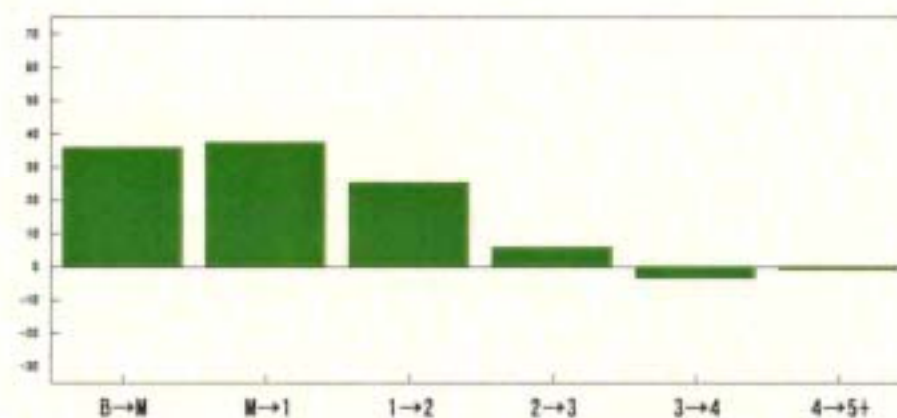
1980~90年における合計特殊出生率低下の別寄与率

パネル 4



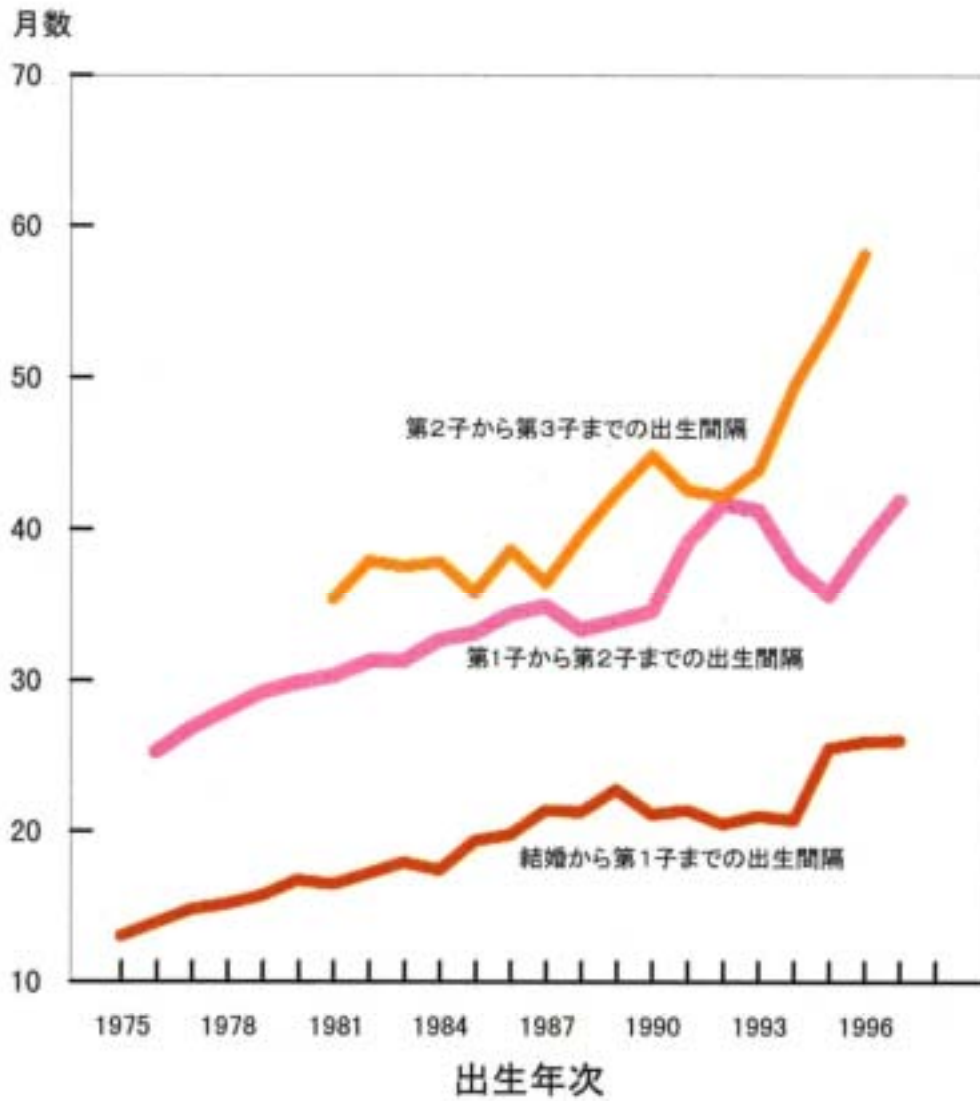
1990~95年における合計特殊出生率低下の寄与率

パネル 5



パネル 6

出生順位別出生間隔の時系列的変化



パネル 7

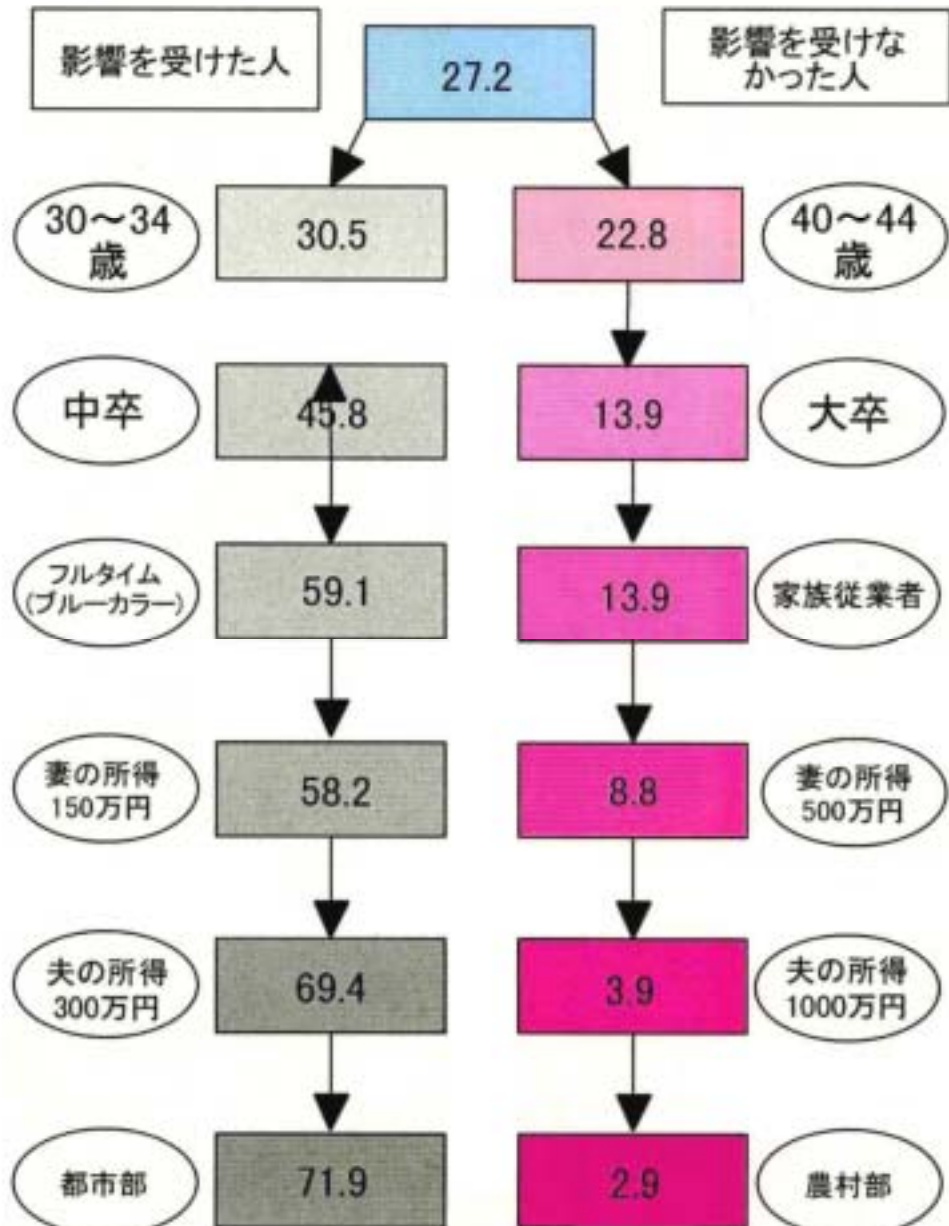
表1. 最近のバブル崩壊・リストラによる子供を産む時期や数へのインパクトに関するロジット分析結果

実際値	29.3	
モデル値	27.2	
妻の年齢		
20-29	27.7	
30-34	30.5	
35-39	27.4	
40-44	22.8	
45-49†	28.9	
妻の教育		
中卒†	41.8	
高卒	31.3	
短大卒	23.6	**
大卒	17.0	**
妻の職業		
フルタイム (管理職)	39.4	**
フルタイム (事務職)	30.8	
パートタイム	28.9	**
ブルーカラー	39.0	**
家族従業者	27.2	
その他	21.5	
主婦†	21.9	
妻の年間所得		
50万円	29.2	**
100万円	27.8	**
300万円	22.6	**
500万円	18.2	**
700万円	14.4	**
夫の年間所得		
300万円	37.7	**
500万円	29.3	**
700万円	22.0	**
1000万円	13.7	**
1200万円	9.8	**
現在居住地		
都市部	29.6	**
農村部†	21.0	
サンプル数	1455	
対数尤度	-817.1	

注: †はリファレンス・グループ、\*は10%、\*\*は5%の統計的有意水準を示す。

パネル 8

バブル及びリストラの影響を受けた人のプロフィール



パネル 9

表2. 第1子から第2子までのハザード分析結果

平均	0.876	
妻の年齢		
35歳未満†	0.882	
35歳以上	0.850	
妻の教育		
中卒・高卒†	0.873	
短大卒	0.895	
大学卒	0.827	
子供の頃の生育地		
都市部	0.875	
農村部†	0.880	
結婚時における親との同居		
同居	0.893	
別居†	0.870	
結婚形態		
見合い	0.911	
恋愛†	0.870	
結婚年齢		
22	0.900	
24	0.889	
26	0.877	
28	0.865	
30	0.852	
結婚から第1子を産むまでの期間 (月数)		
12	0.891	*
24	0.852	*
36	0.808	*
60	0.707	*
バブルの影響		
影響あり	0.815	**
影響なし†	0.900	
サンプル数	346	
対数尤度	-966.29	

注: 1991年時点で第1子を持っていた人を分析対象とした。

パネル 10

表3. 出生のタイミングの遅れが合計特殊出生率に与えた影響：  
日本、イタリア、ベルギー、フランス

国名	年次	実際の合計特殊出生率	出生の遅れを除いた合計特殊出生率
日本	1995	1.42	1.53
イタリア	1995	1.18	1.69
ベルギー	1988	1.57	1.81
フランス	1989	1.79	2.01

出典：日本は日本大学人口研究所で推計、他は、Lesthaeghe and Willems (1999) から引用。

パネル 11

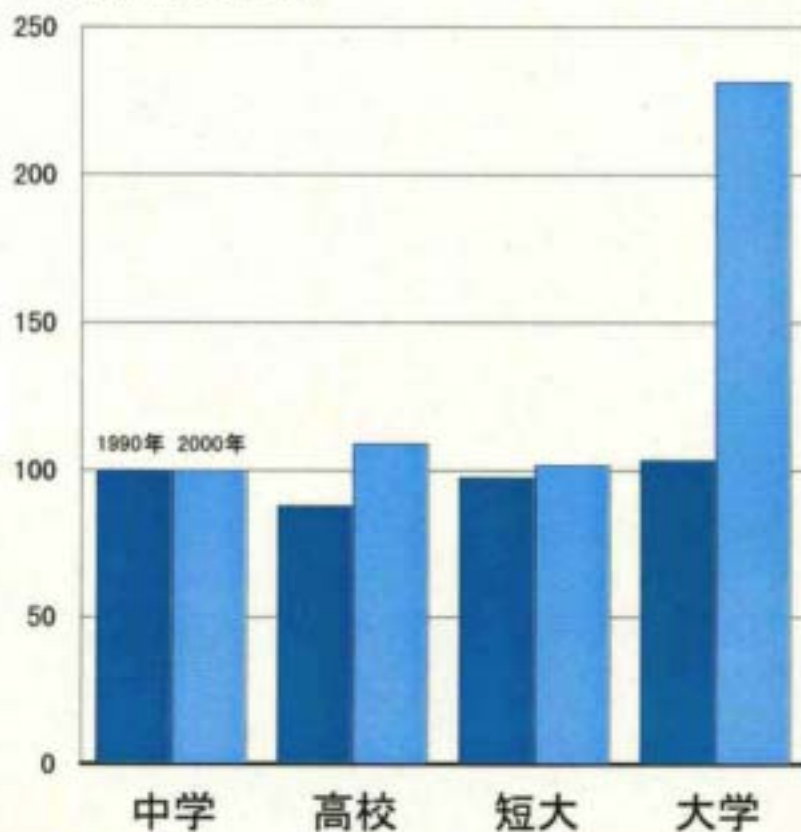
表4. 1990年と2000年における「一生働き続けたい」女性に関するロジット分析

	1990年	2000年
実際値	23.5	29.3
モデル値	21.6	28.3
年齢		
25-29†	17.3	23.7
30-34	25.3	37.9 ***
35-39	56.3 ***	47.4 ***
40-49	90.5 ***	67.3 ***
教育水準		
中学・高校卒業†	17.3	25.6
短大卒	22.8	25.6
大学卒	42.6 ***	41.8 ***
現在居住地		
都市部	21.6	27.6
農村部†	21.1	30.5
子供の頃の生育地		
都市部	20.1	27.9
農村部†	28.9	29.3
親との同居		
同居	20.0	27.4
別居†	25.7	35.0
サンプル数	469	502
対数尤度	-215.84	-285.49

パネル 12

有配偶女性の時間給に対する教育投資のインパクト

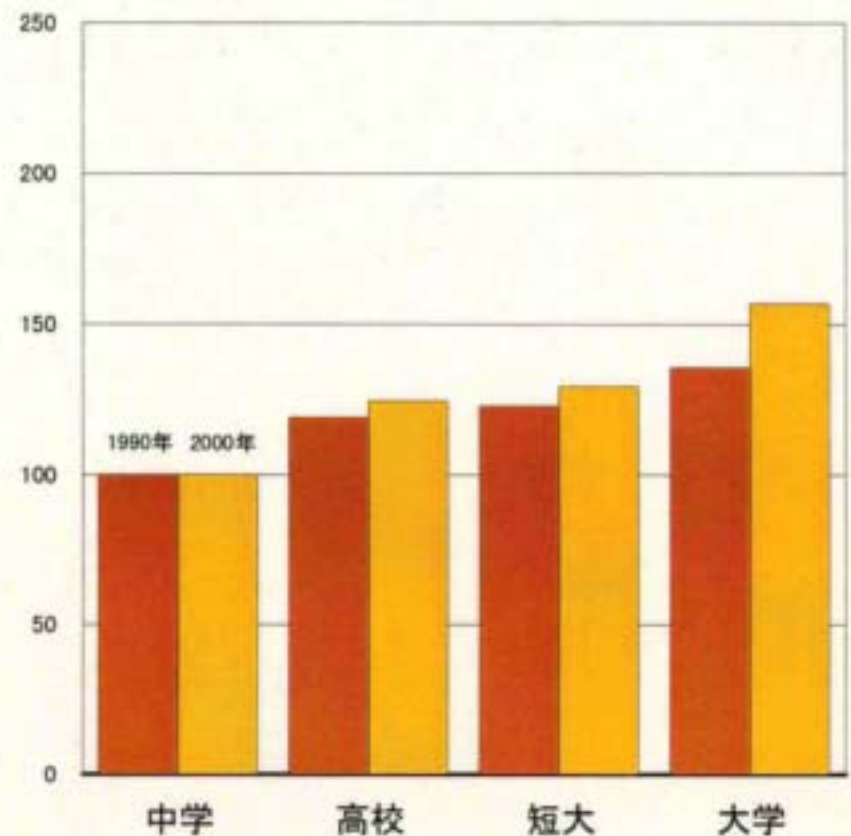
中学を100とした割合



パネル 13

男性の年間収入に対する教育投資のインパクト

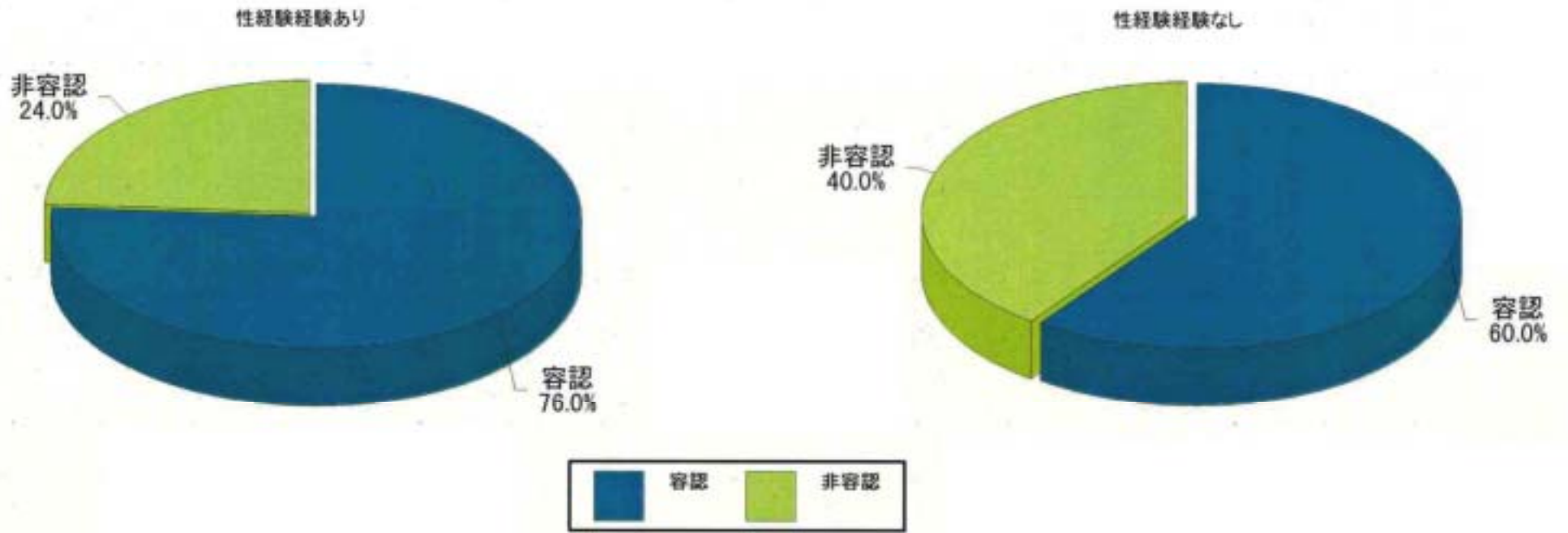
中学を100とした割合



パネル 14

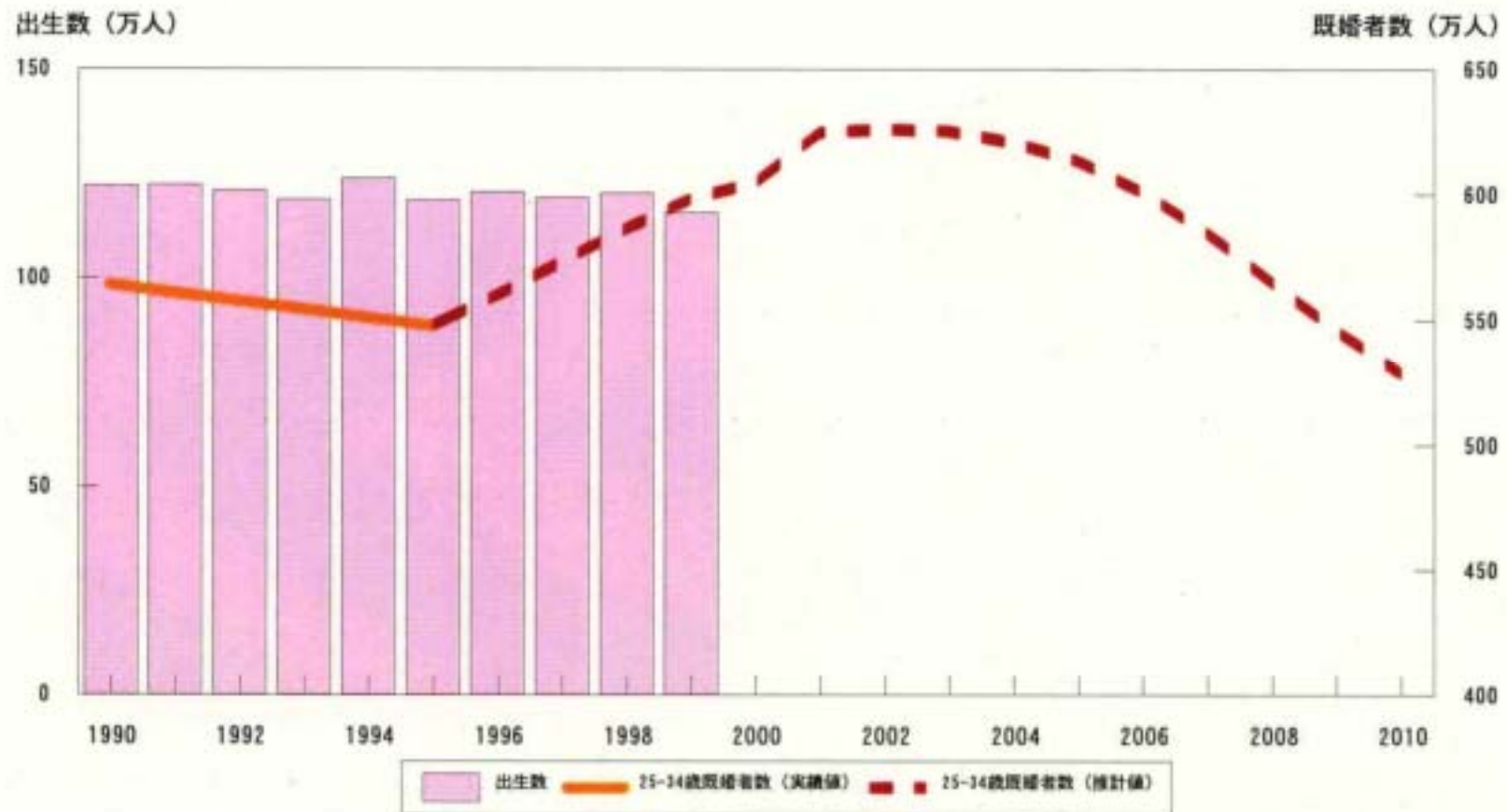
未婚者の同棲の容認度

性経験の有無



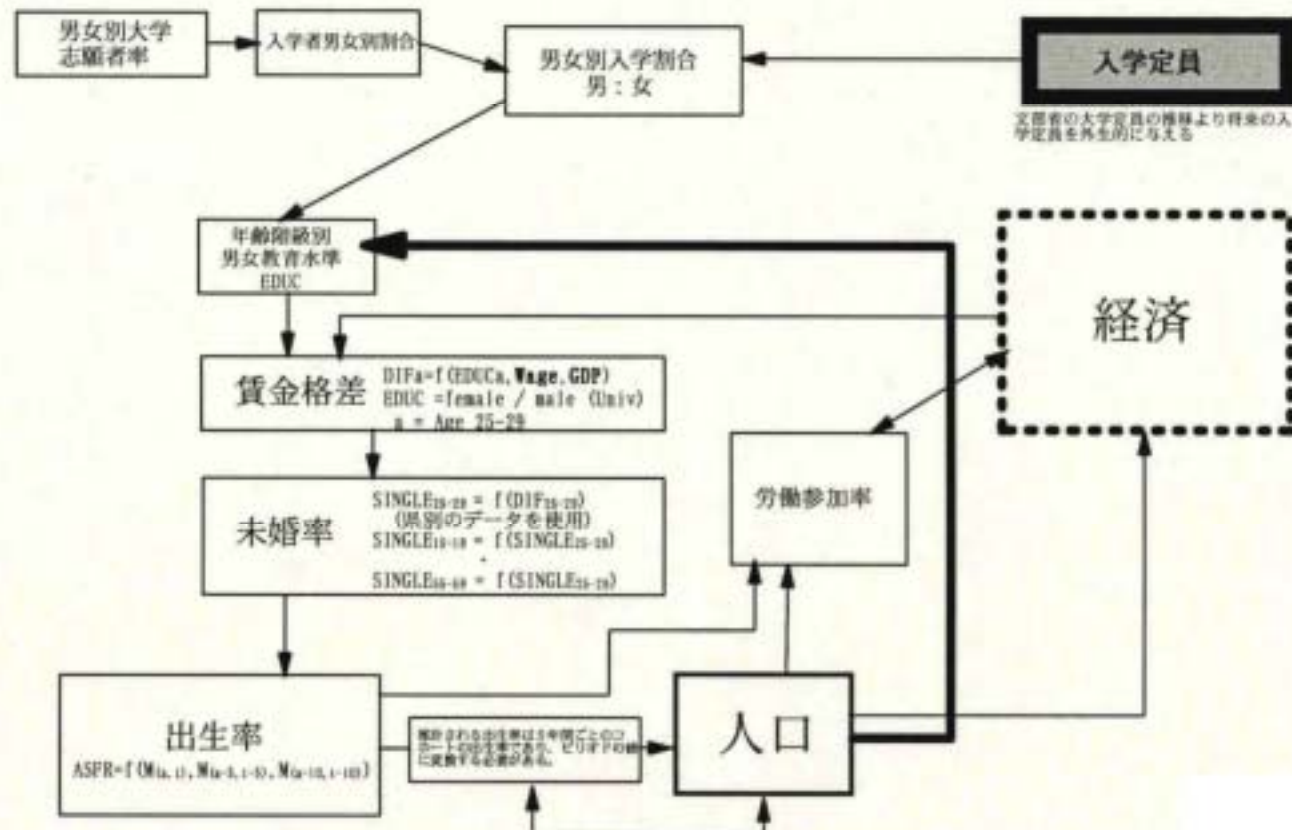
パネル 15

1990-2010年における年間出生数と25-34歳女性既婚者数の変化



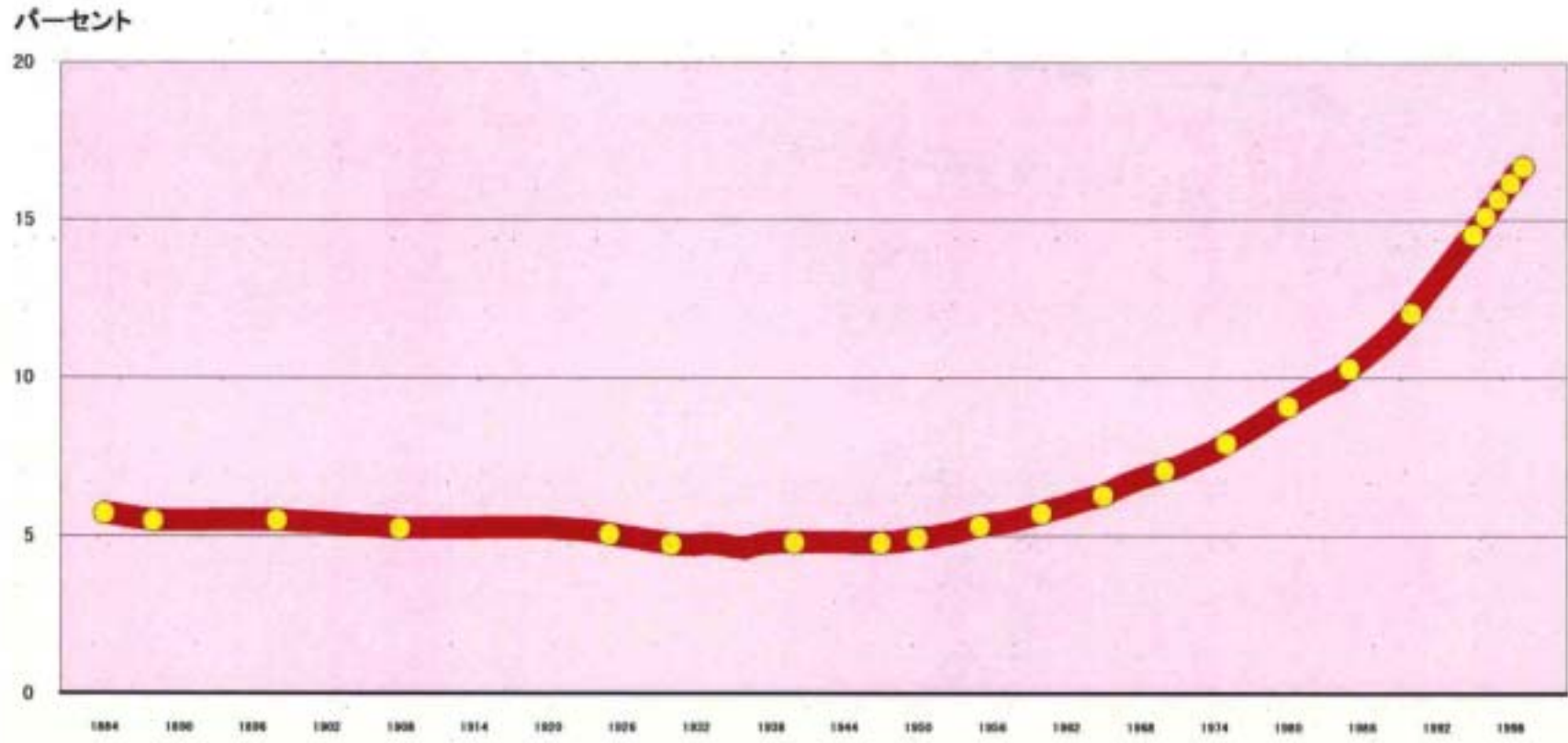
パネル 16

新出生率推計モデルのフローチャート



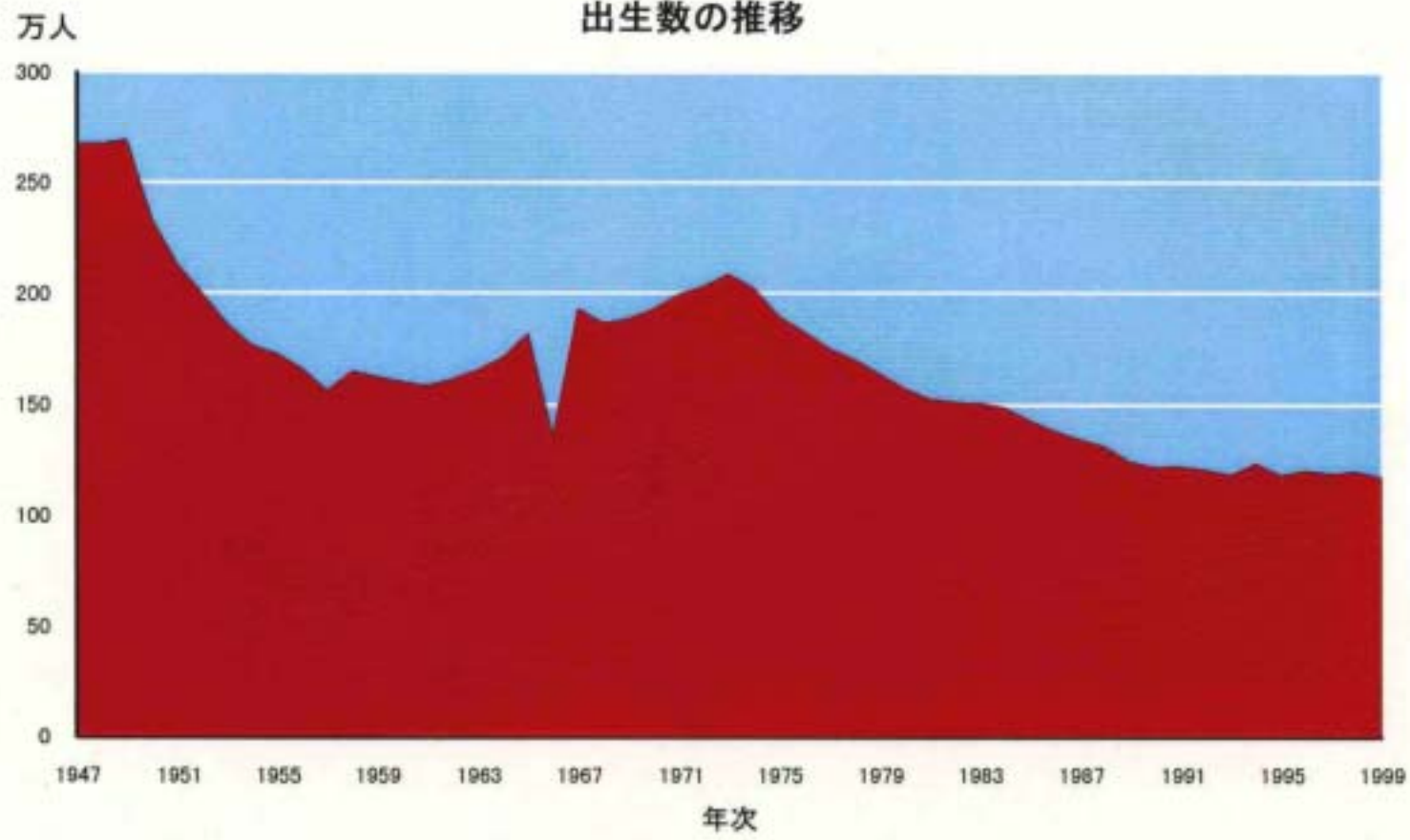
パネル 17

65歳以上の割合の変化



パネル 18

出生数の推移

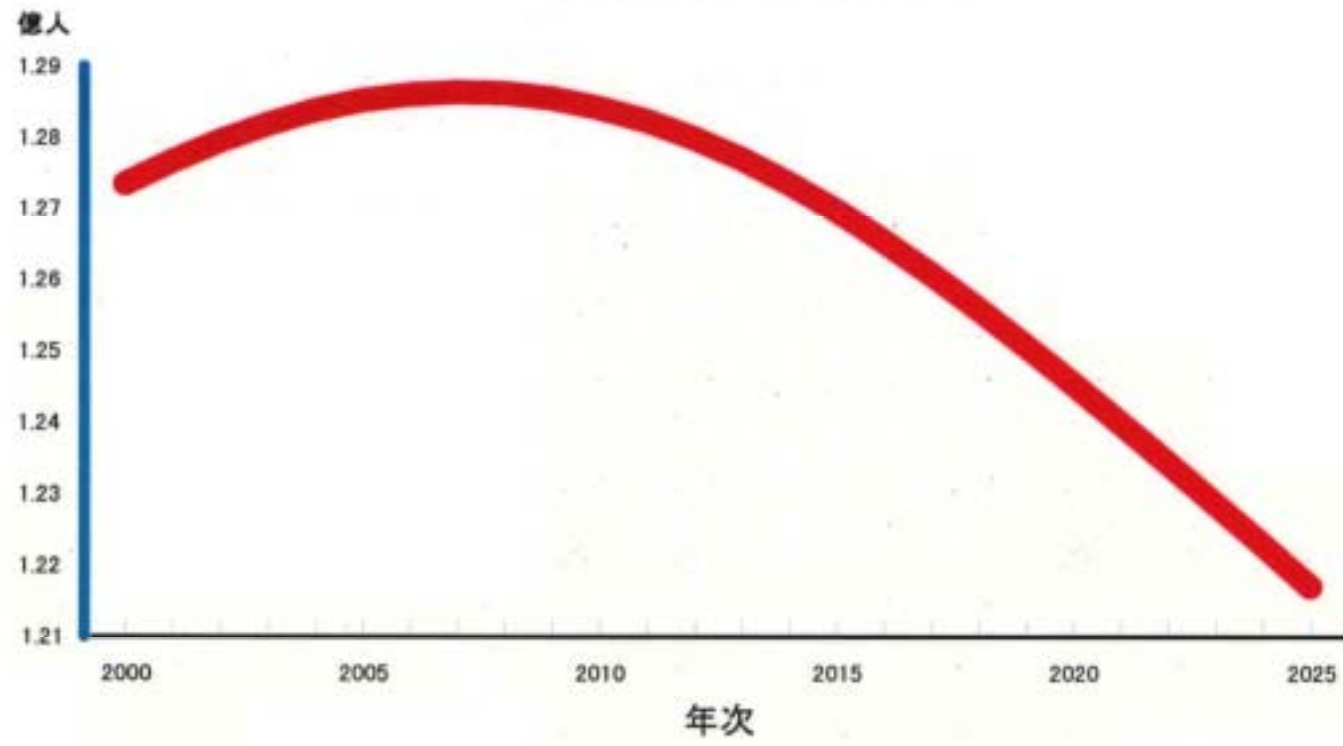


パネル 19



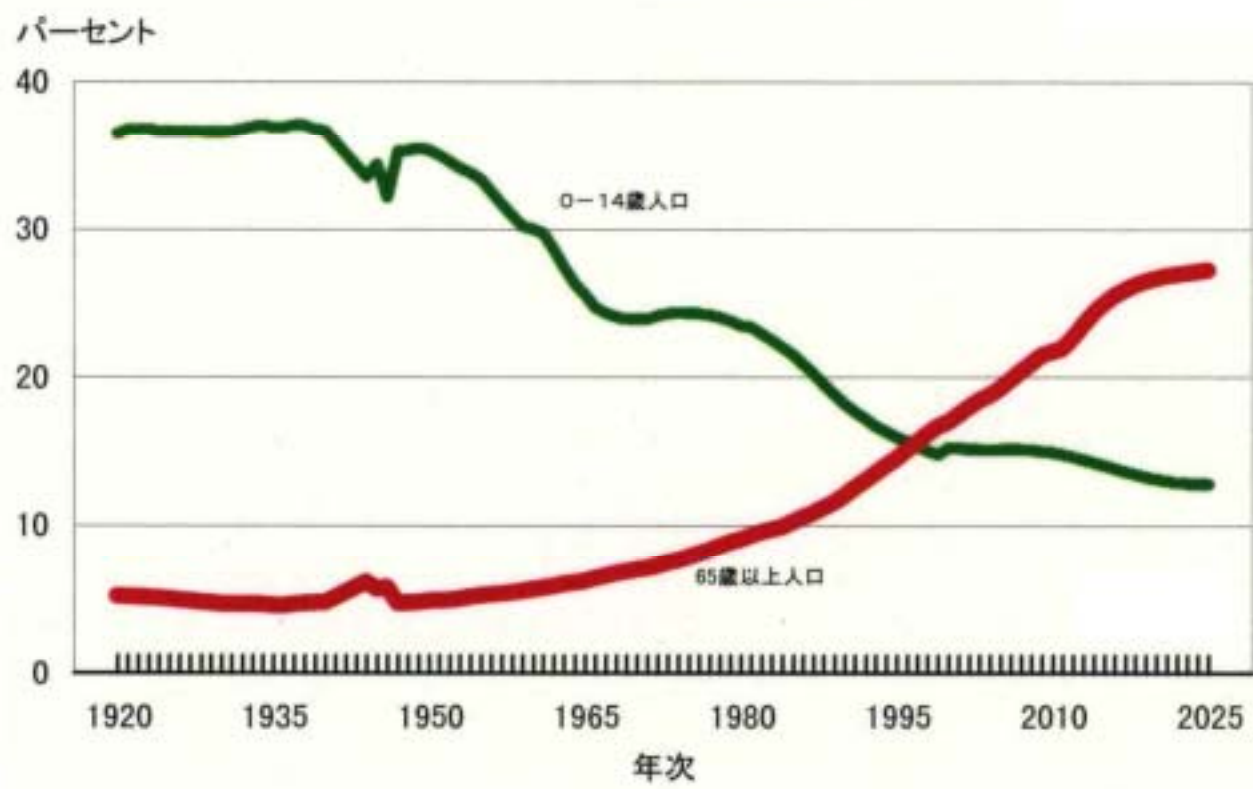
パネル 20

わが国の総人口の推移



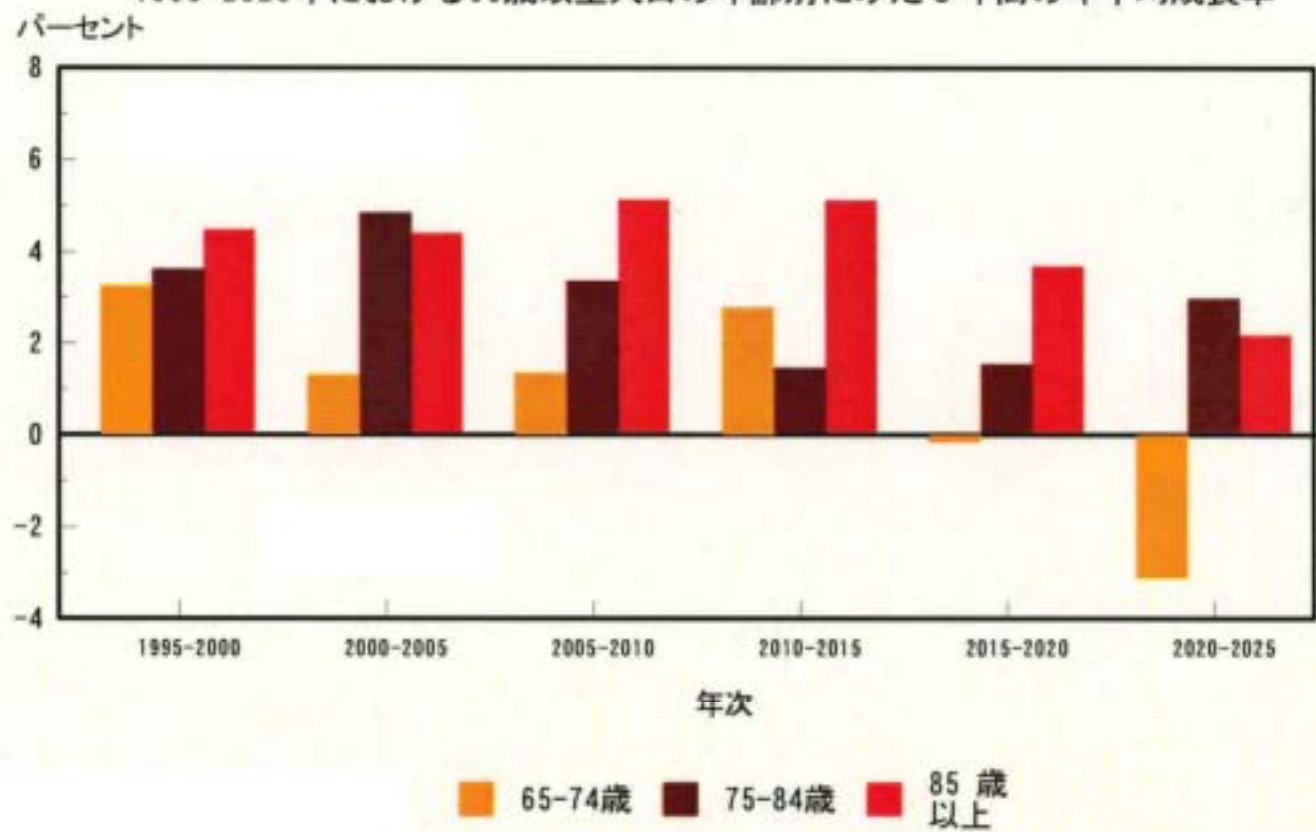
パネル 21

年少人口と高齢者人口の変化



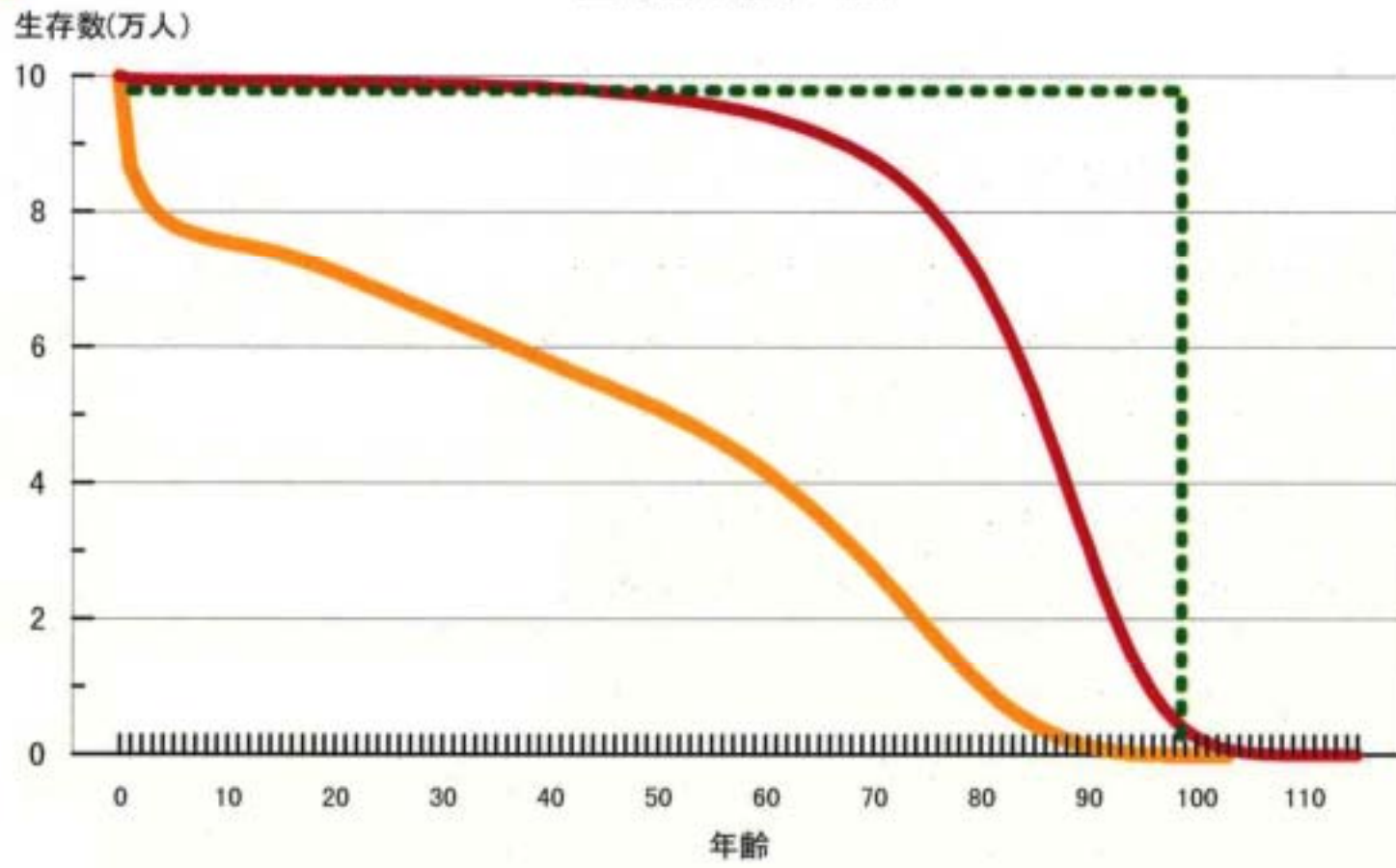
パネル 22

1995-2025年における65歳以上人口の年齢別にみた5年間の年平均成長率



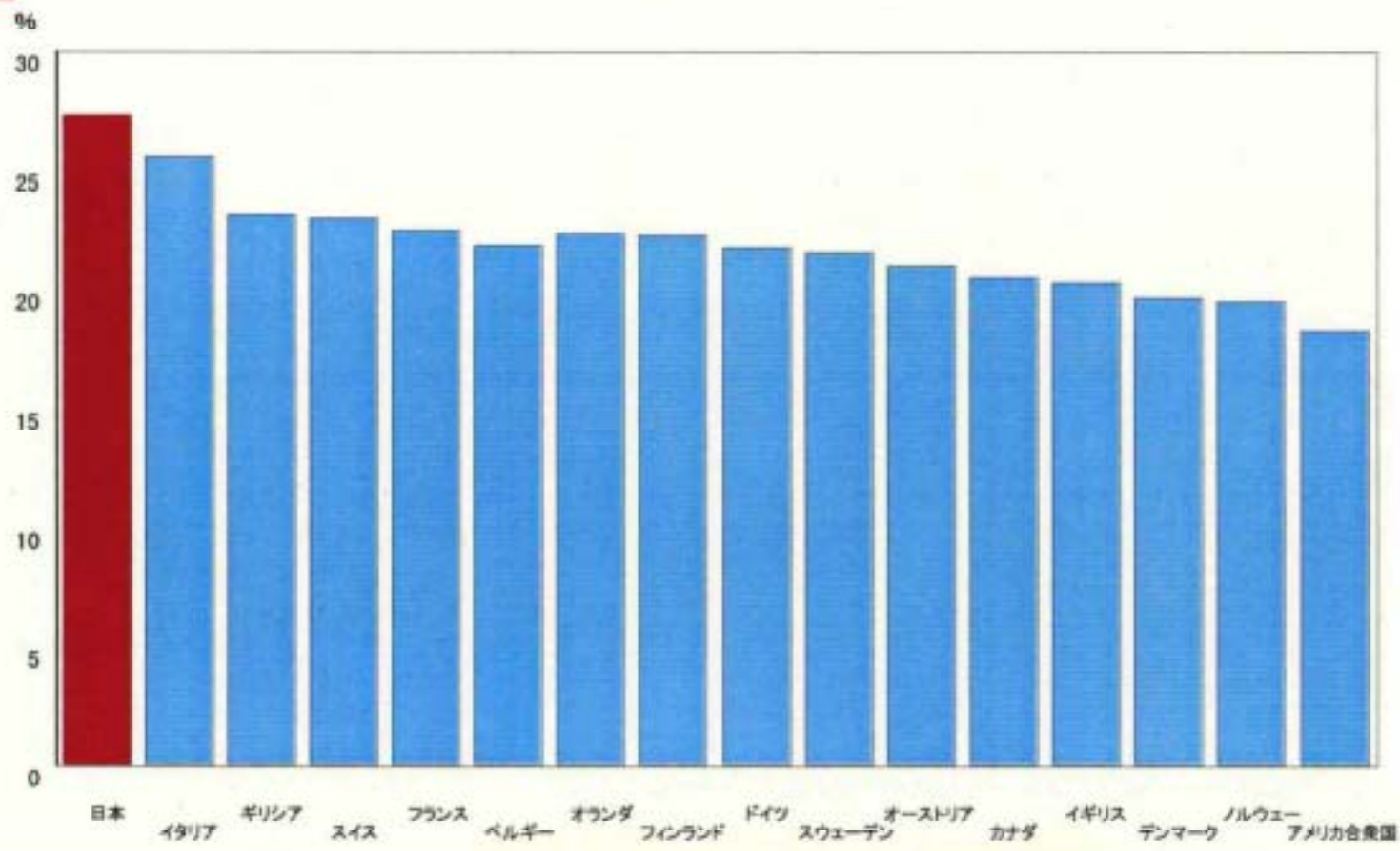
パネル 23

生存数の推移 (女)



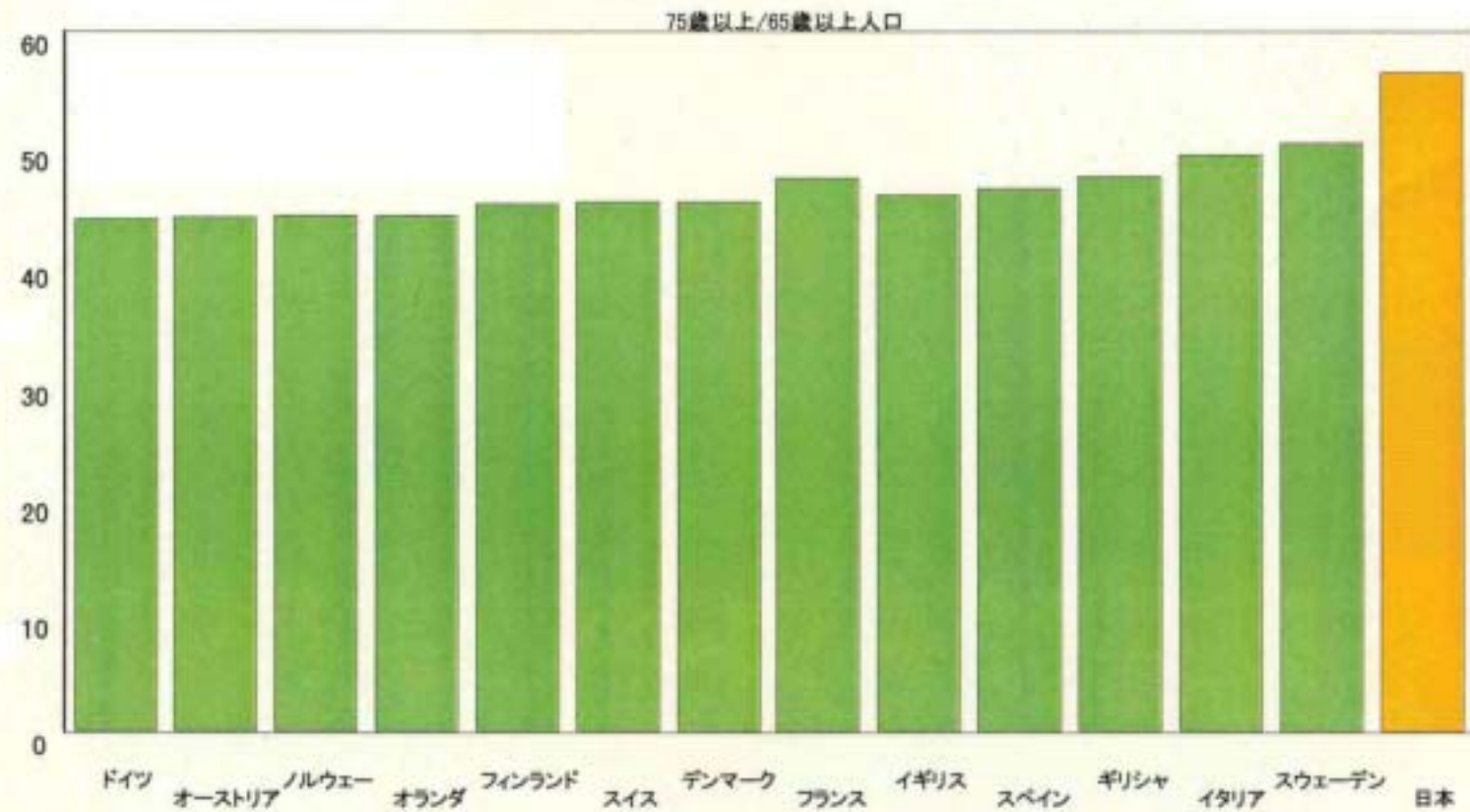
パネル 24

2025年における主要諸外国における65歳以上人口の割合



パネル 25

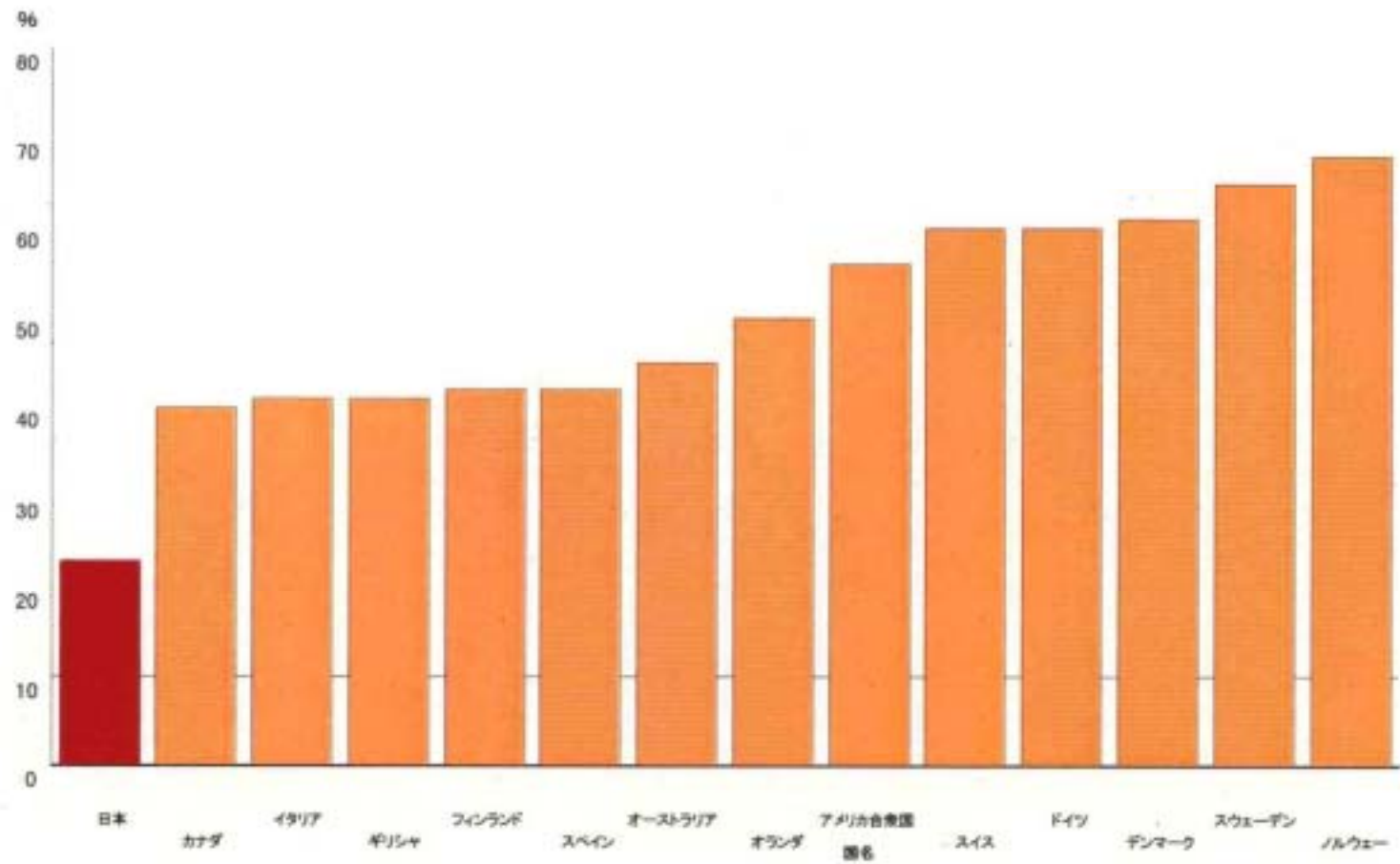
2025年における高齢人口の高齢化水準に関する国際比較



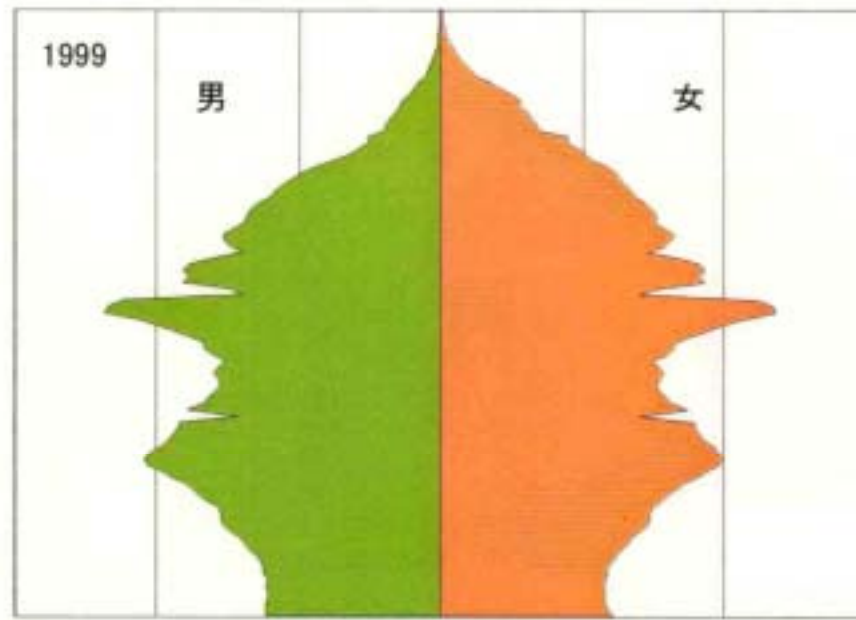


パネル 26

人口高齢化のスピードに関する国際比較



パネル 27



パネル 28



パネル 28

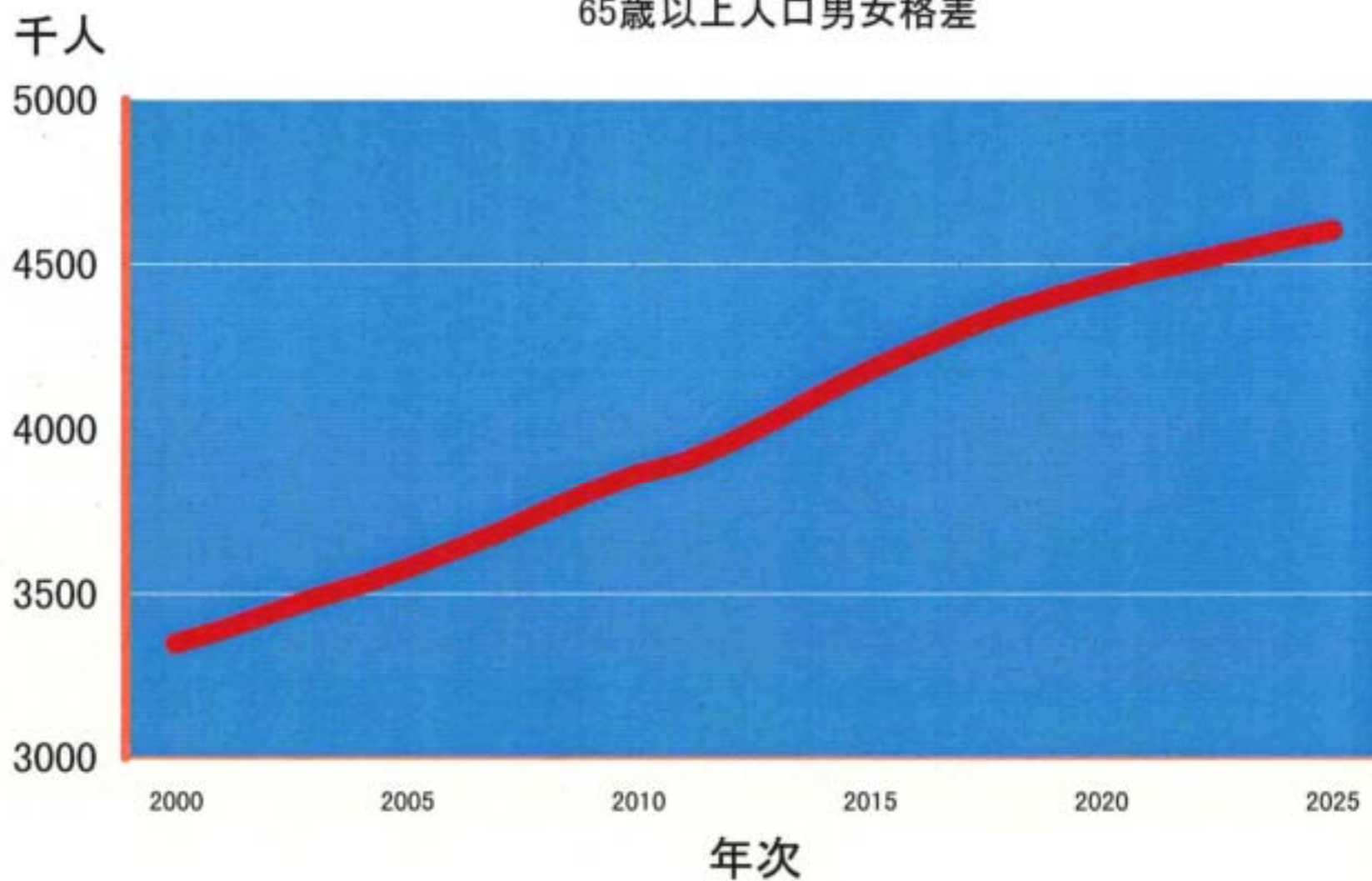
パネル 29



パネル 29

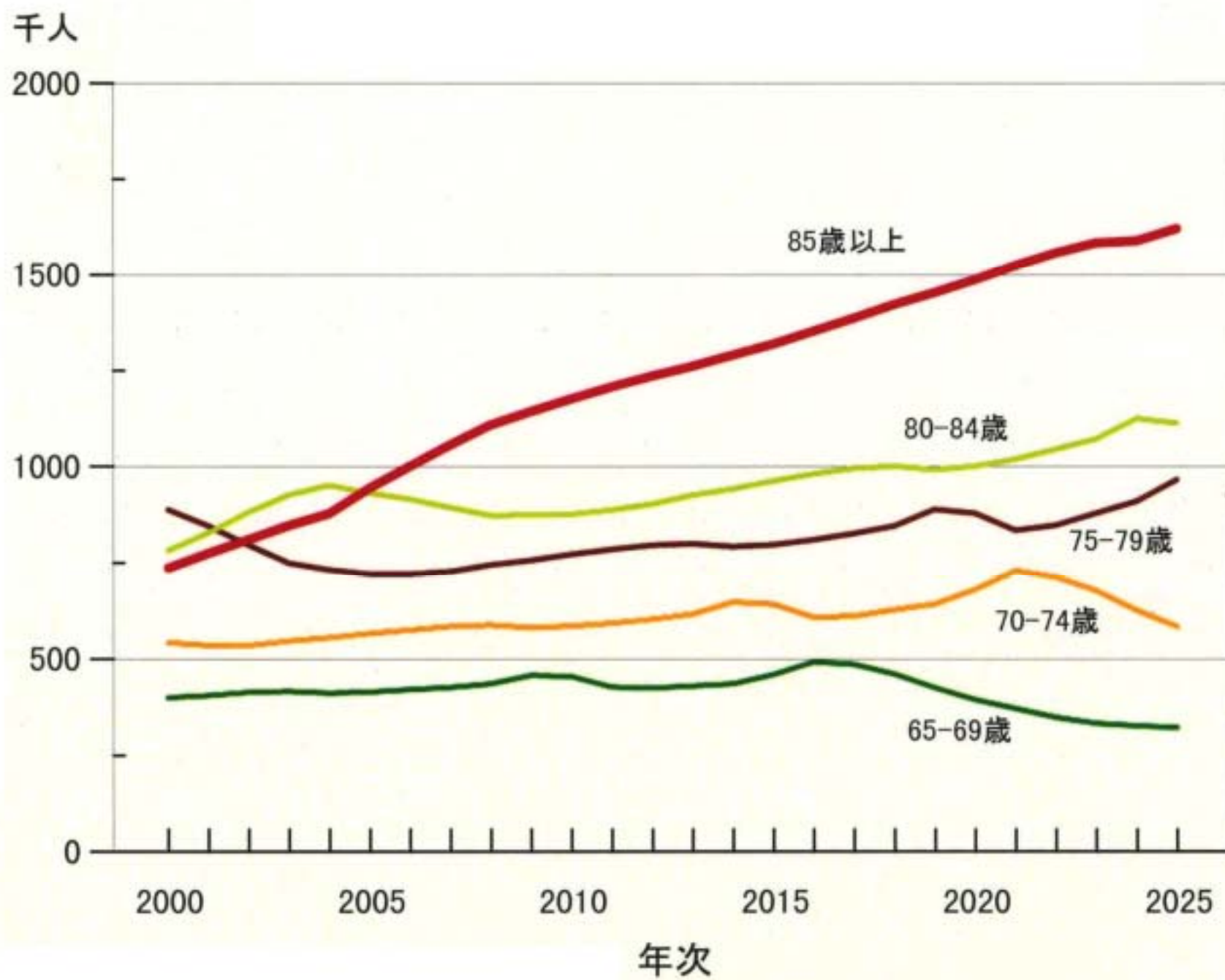
パネル 30

65歳以上人口男女格差



パネル 31

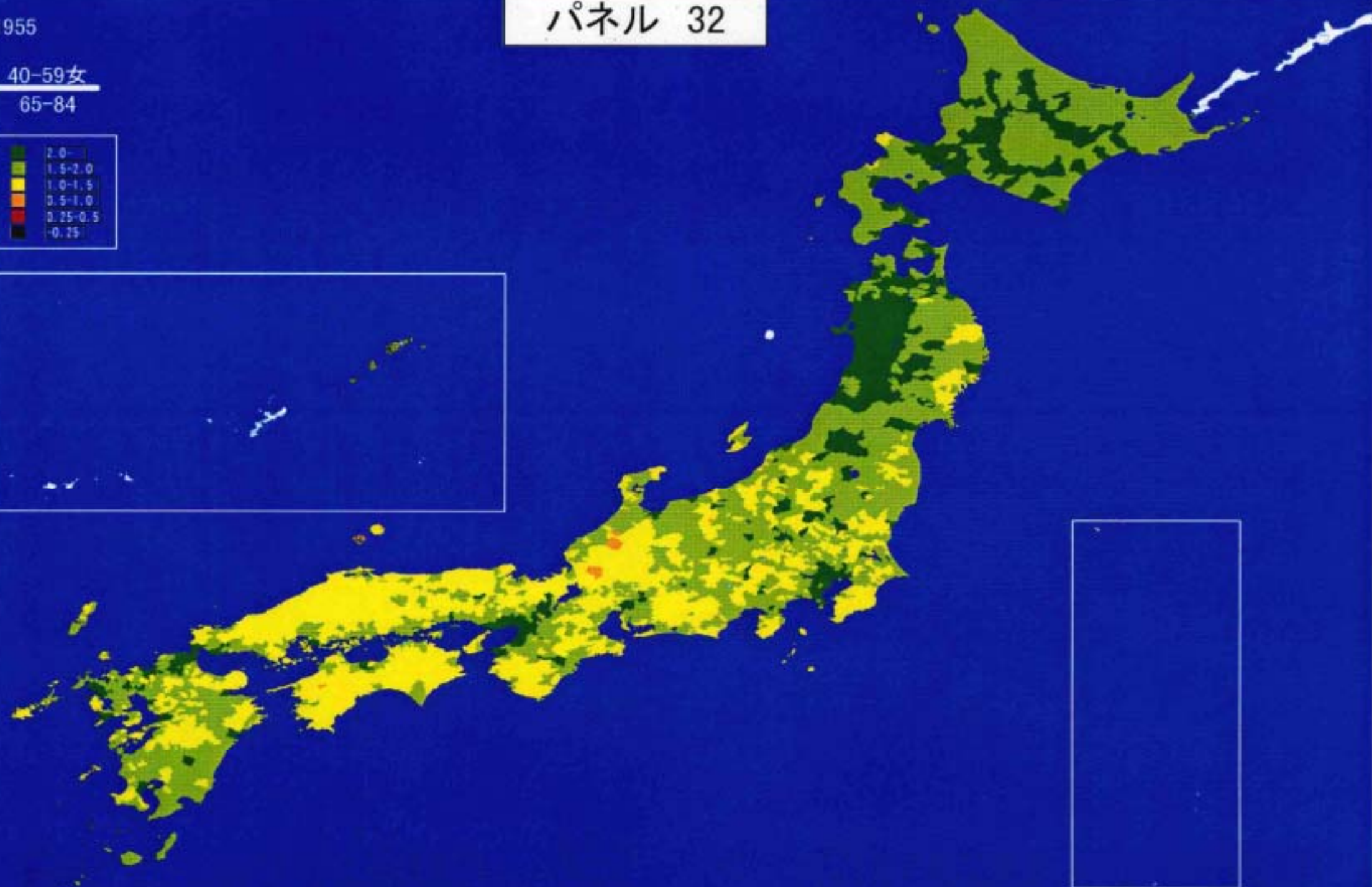
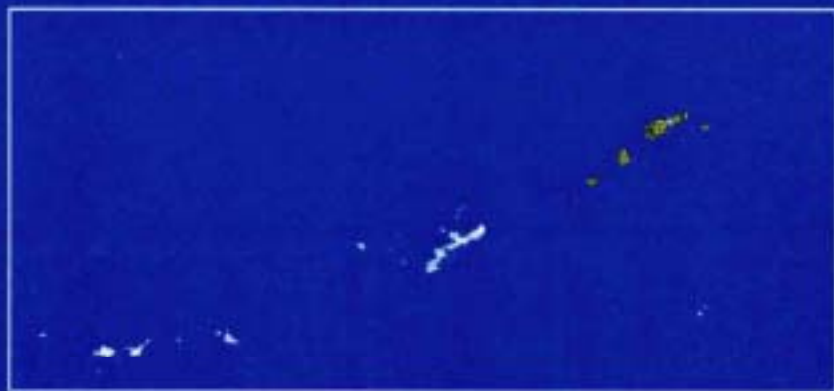
65歳以上人口の男女年齢別格差



1955

パネル 32

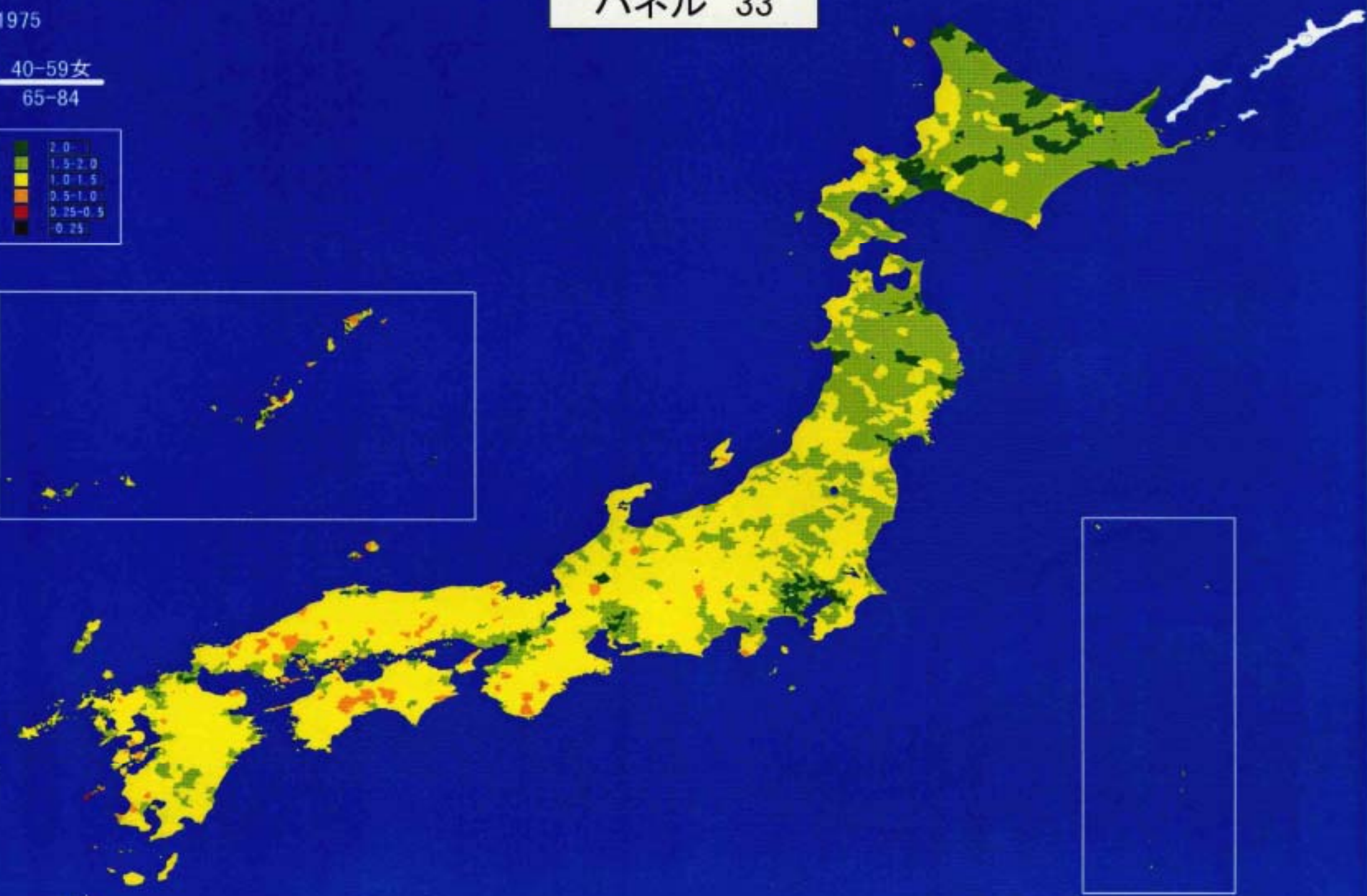
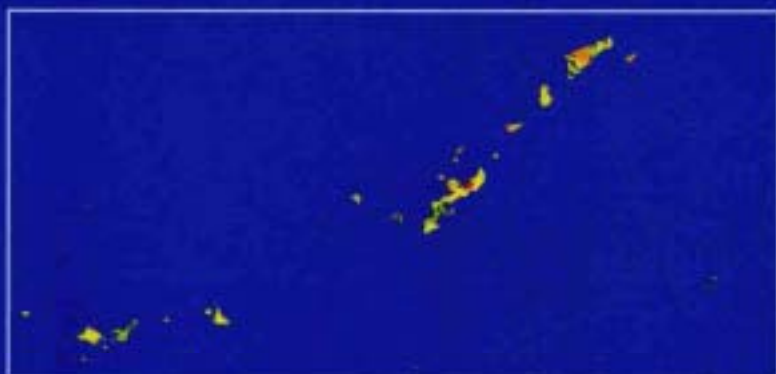
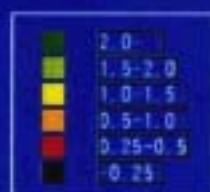
40-59女  
65-84



1975

パネル 33

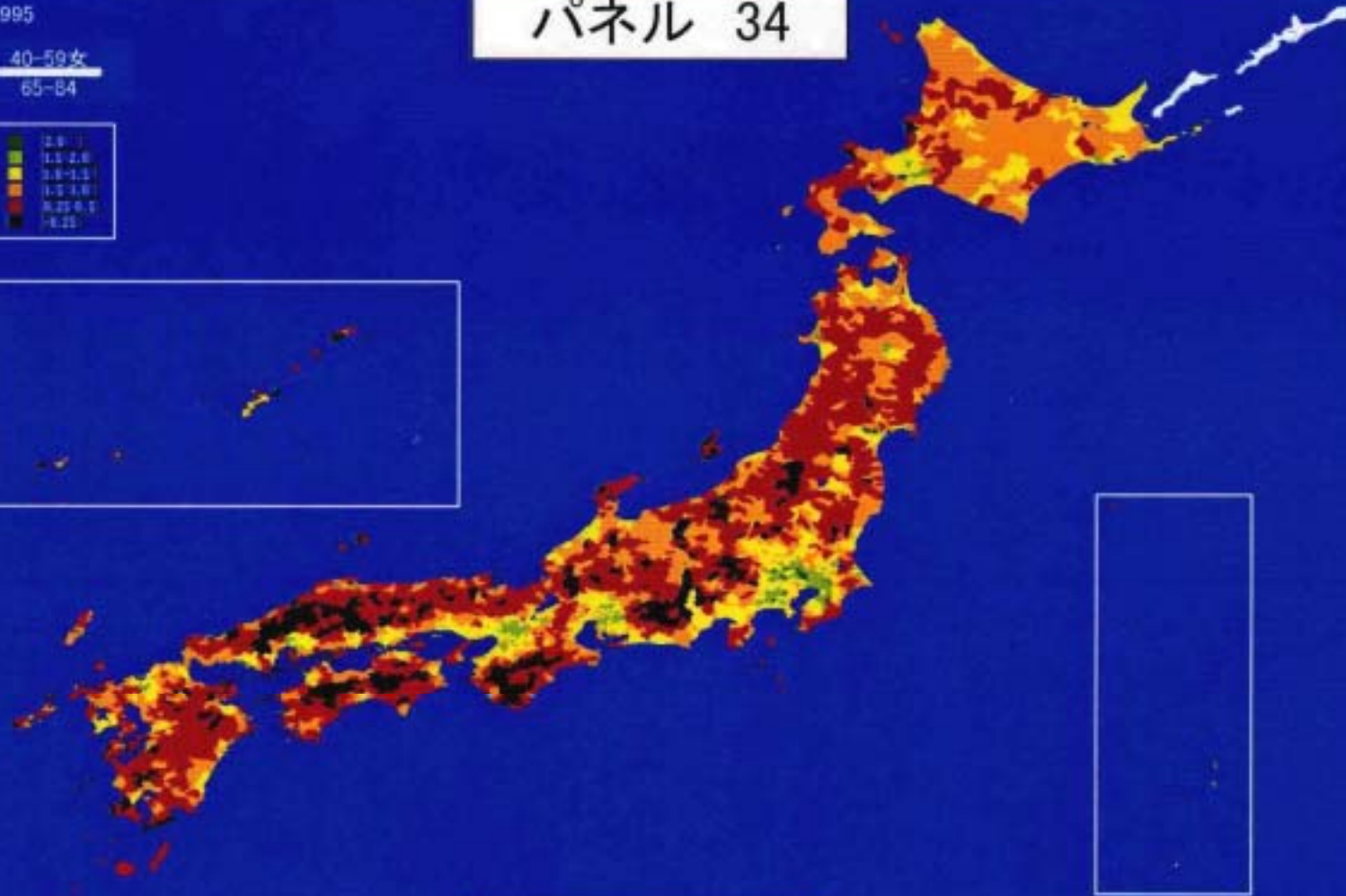
40-59女  
65-84



1995

# パネル 34

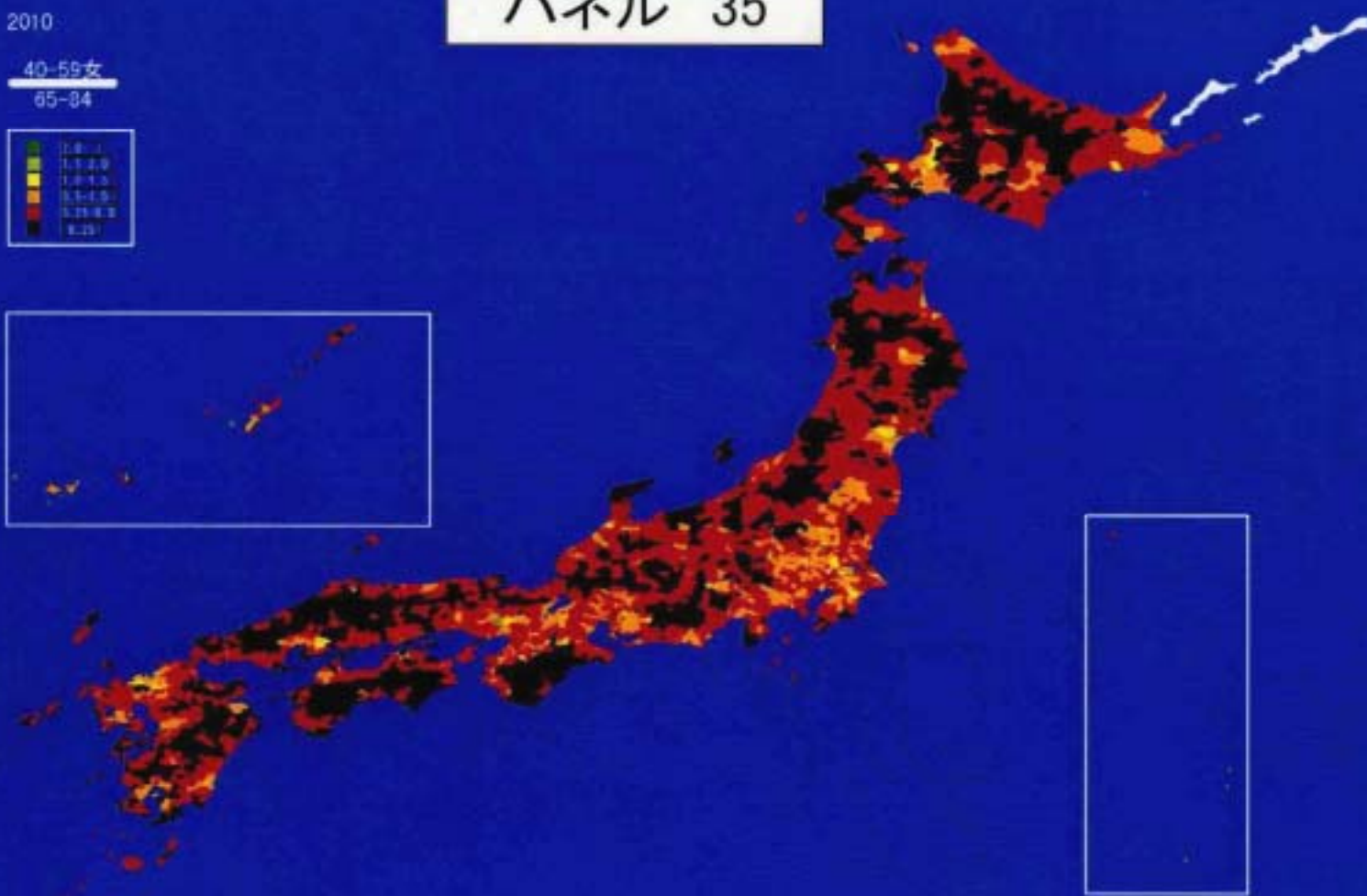
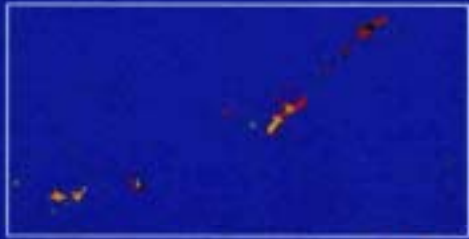
40-59女  
65-84



2010

# パネル 35

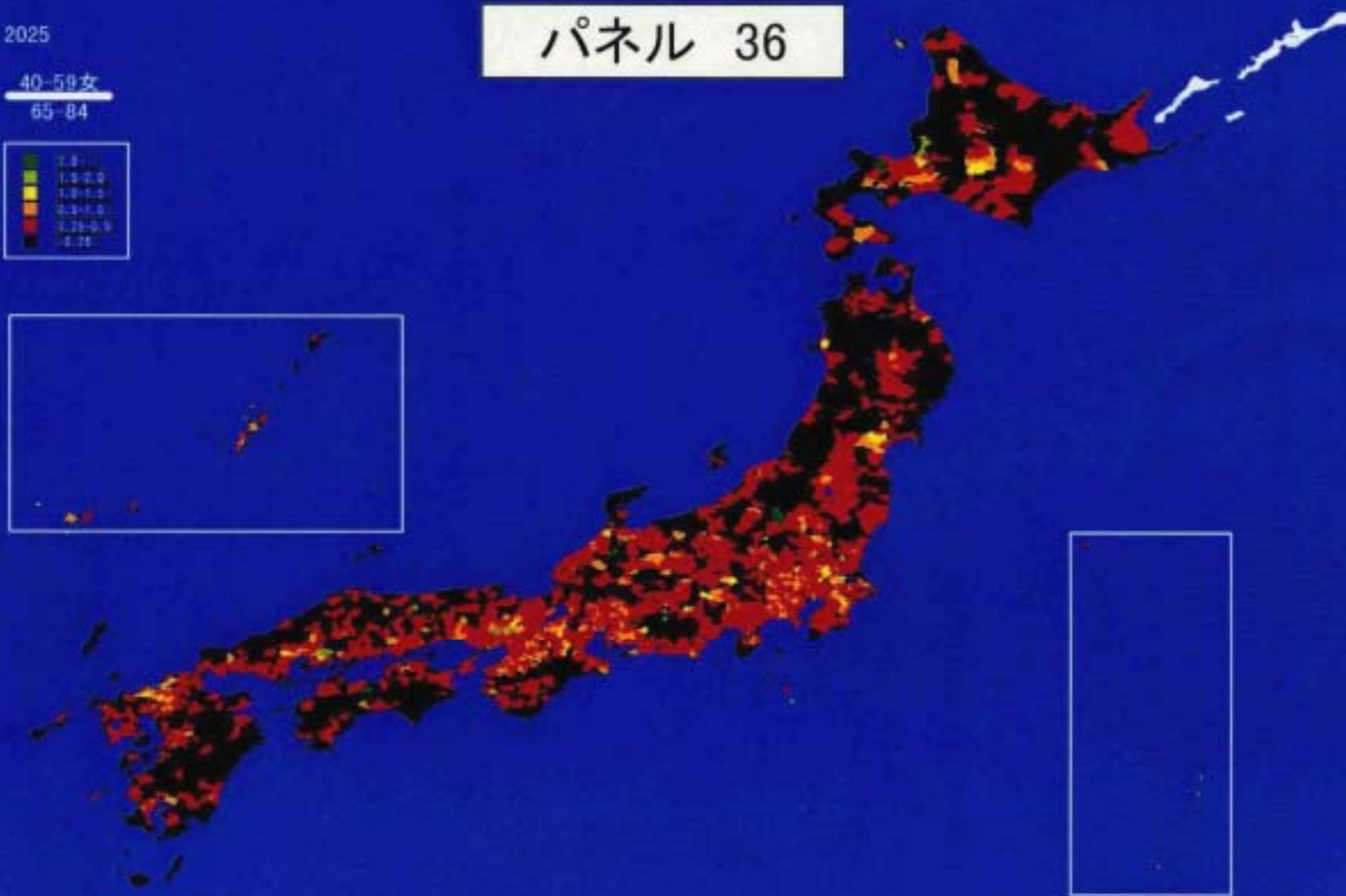
40-59女  
65-84



2025

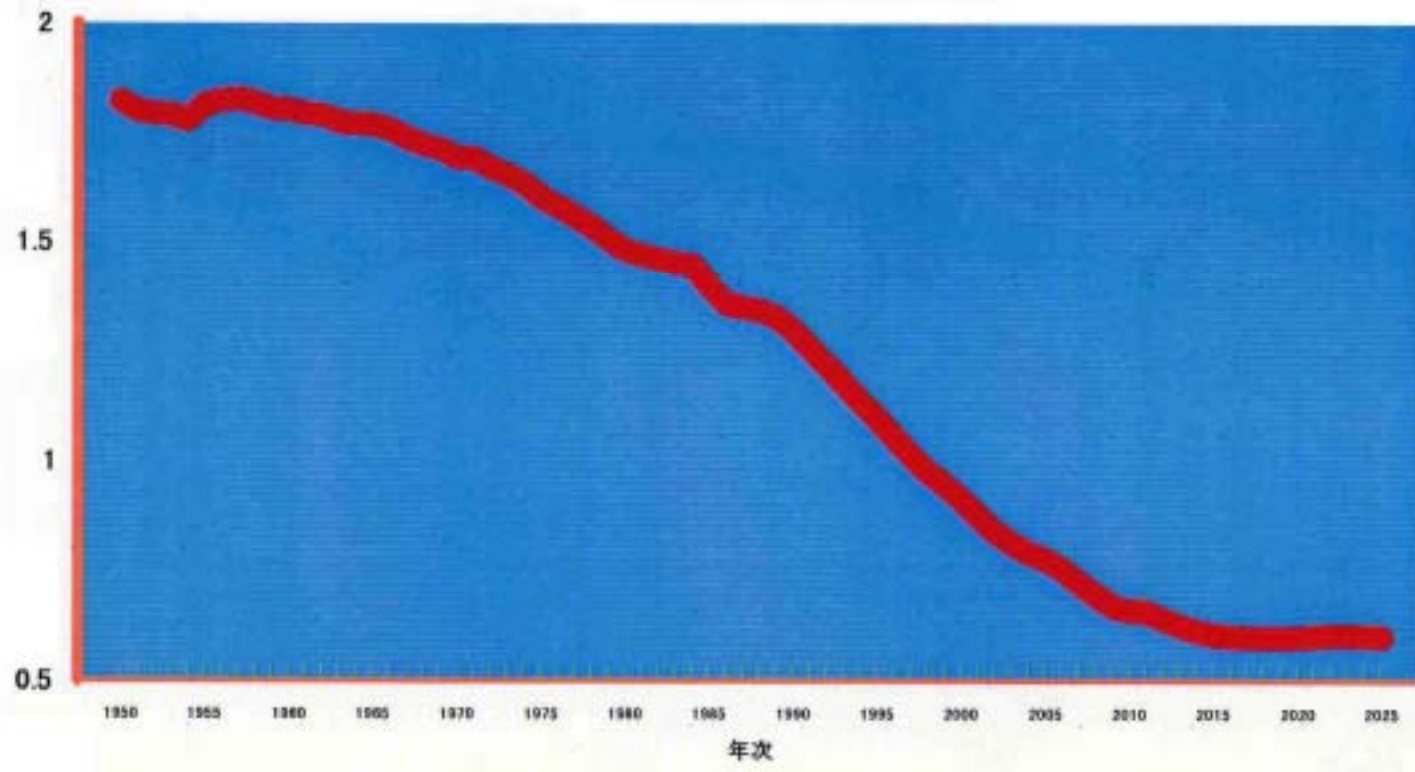
# パネル 36

40-59女  
65-84



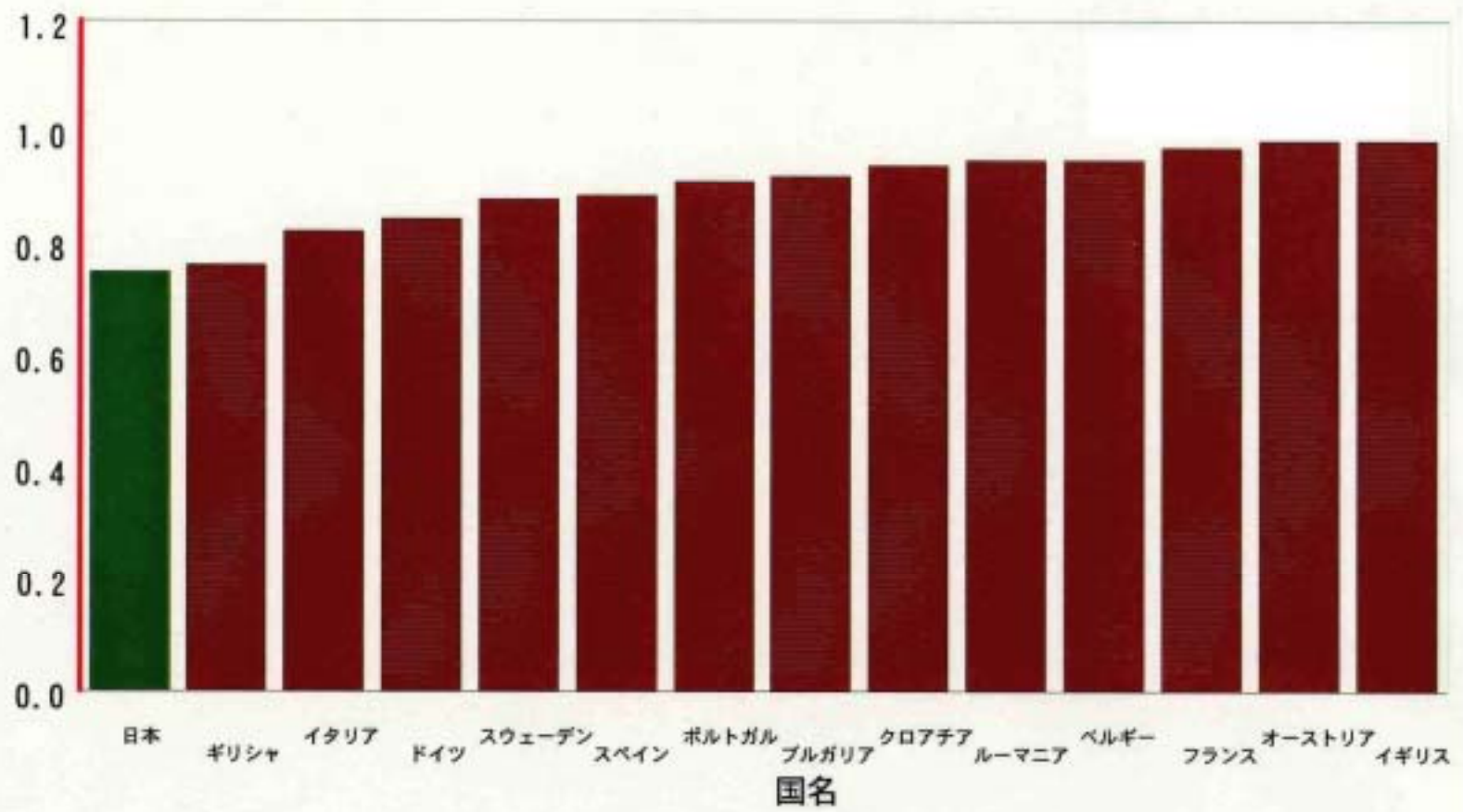
パネル 37

家族扶養指数(40-59女/65-84)



パネル 38

2006年における家族扶養指数(女40-59/65-84)



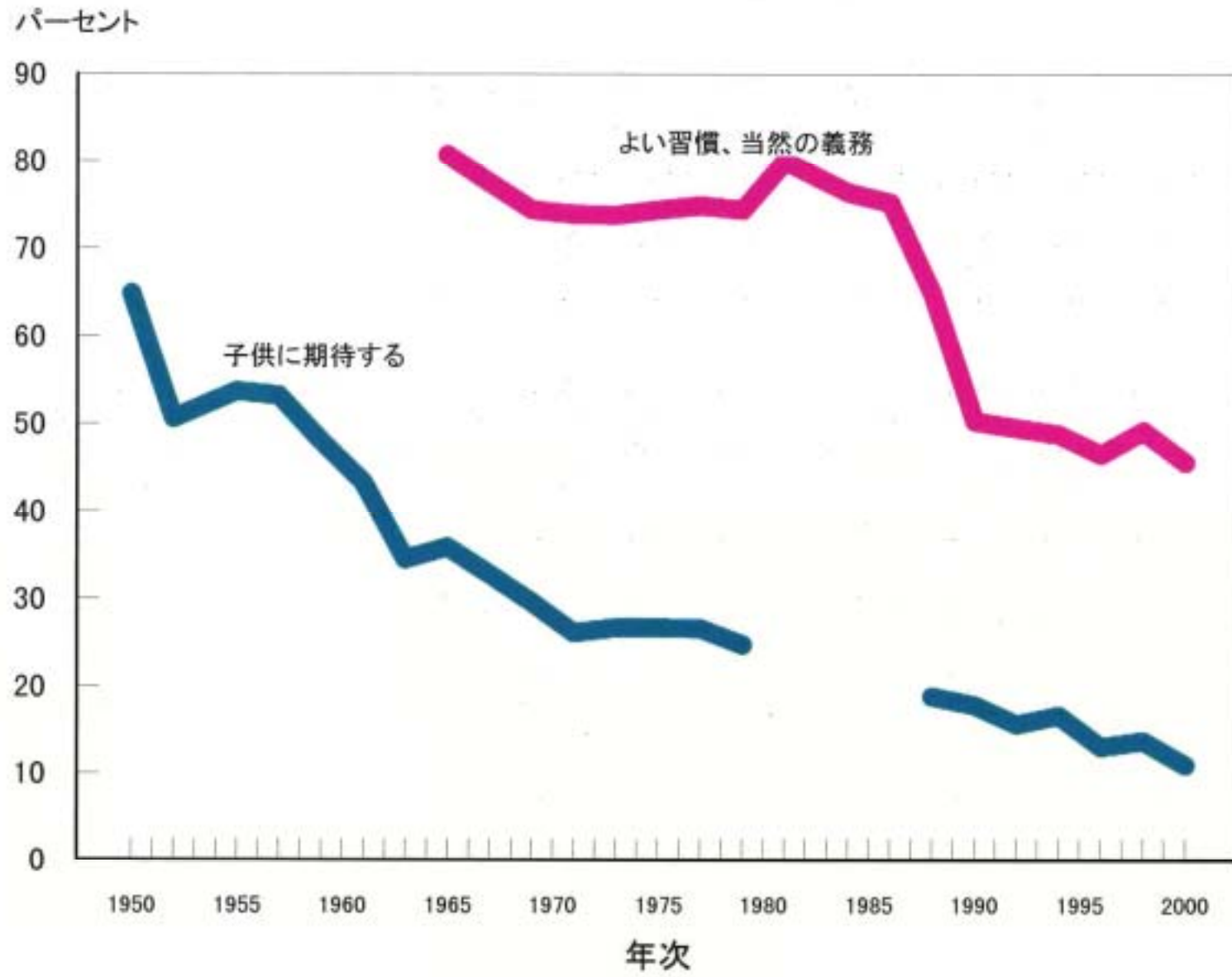
パネル 39

1995-2025年における年齢別未就業女子が寝たきり老人または痴呆性老人を在宅で介護する確率の変動



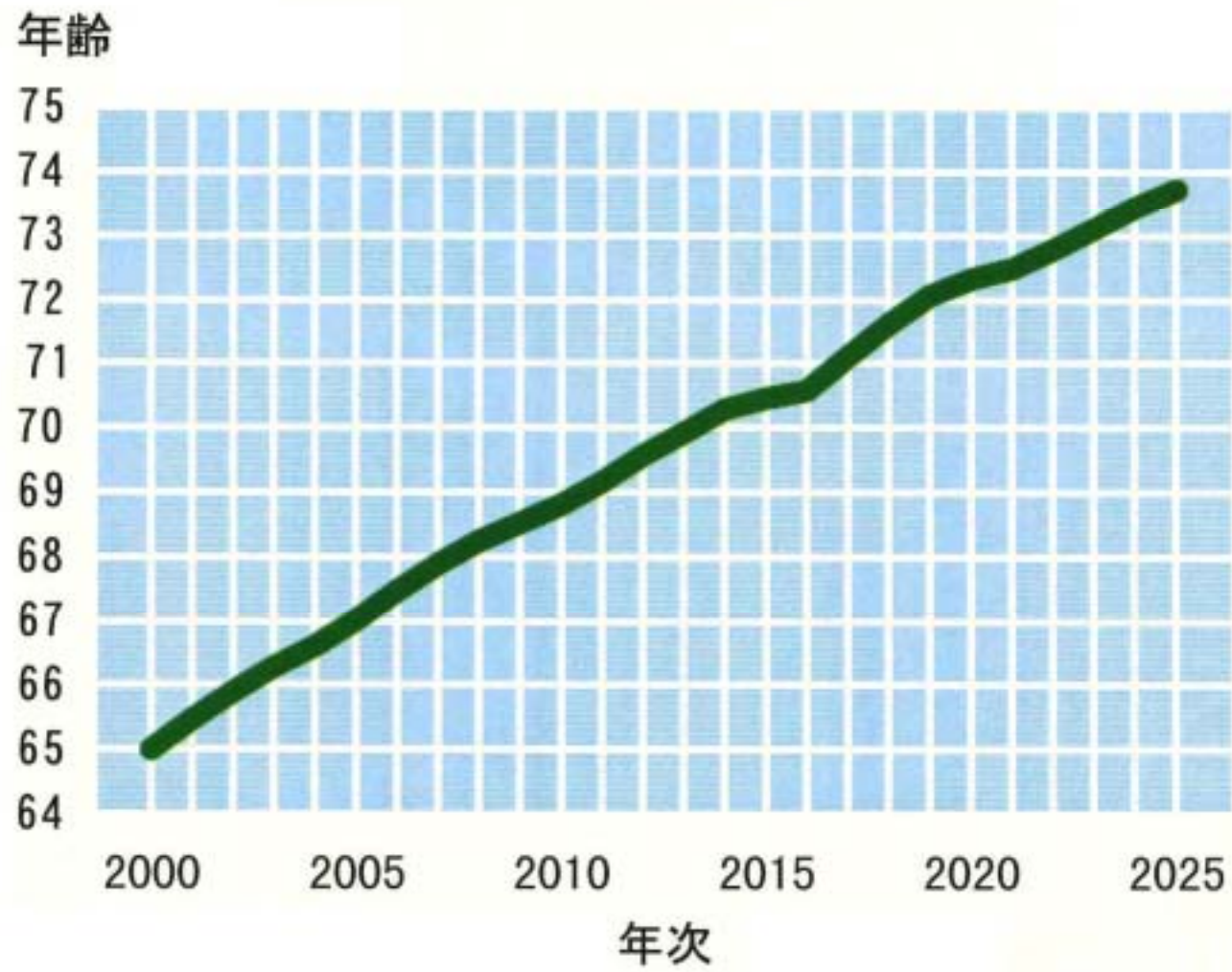
パネル 40

子供と自分の親に対する老後保障期待と介護の規範



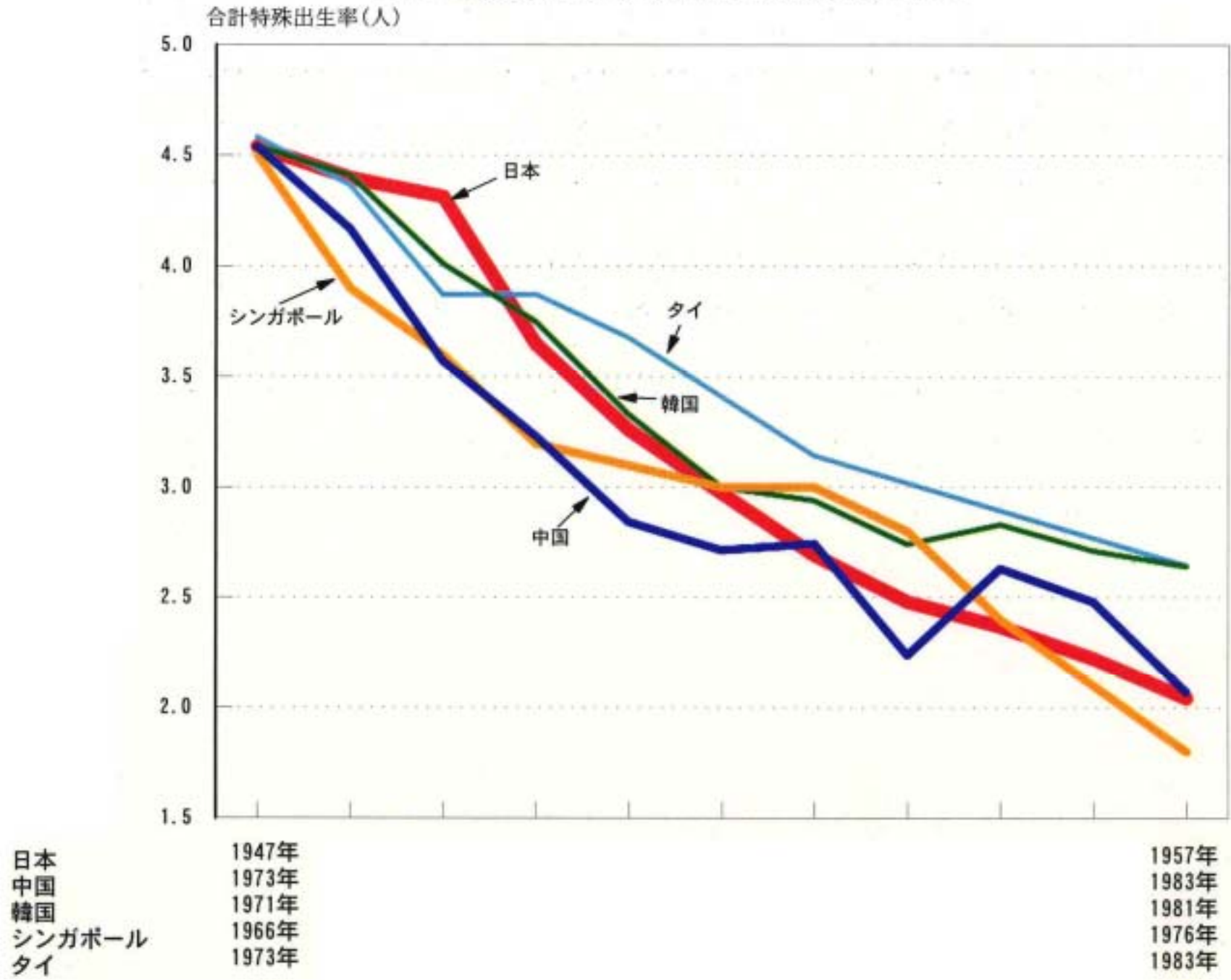
パネル 41

高齢化社会における老人の年齢



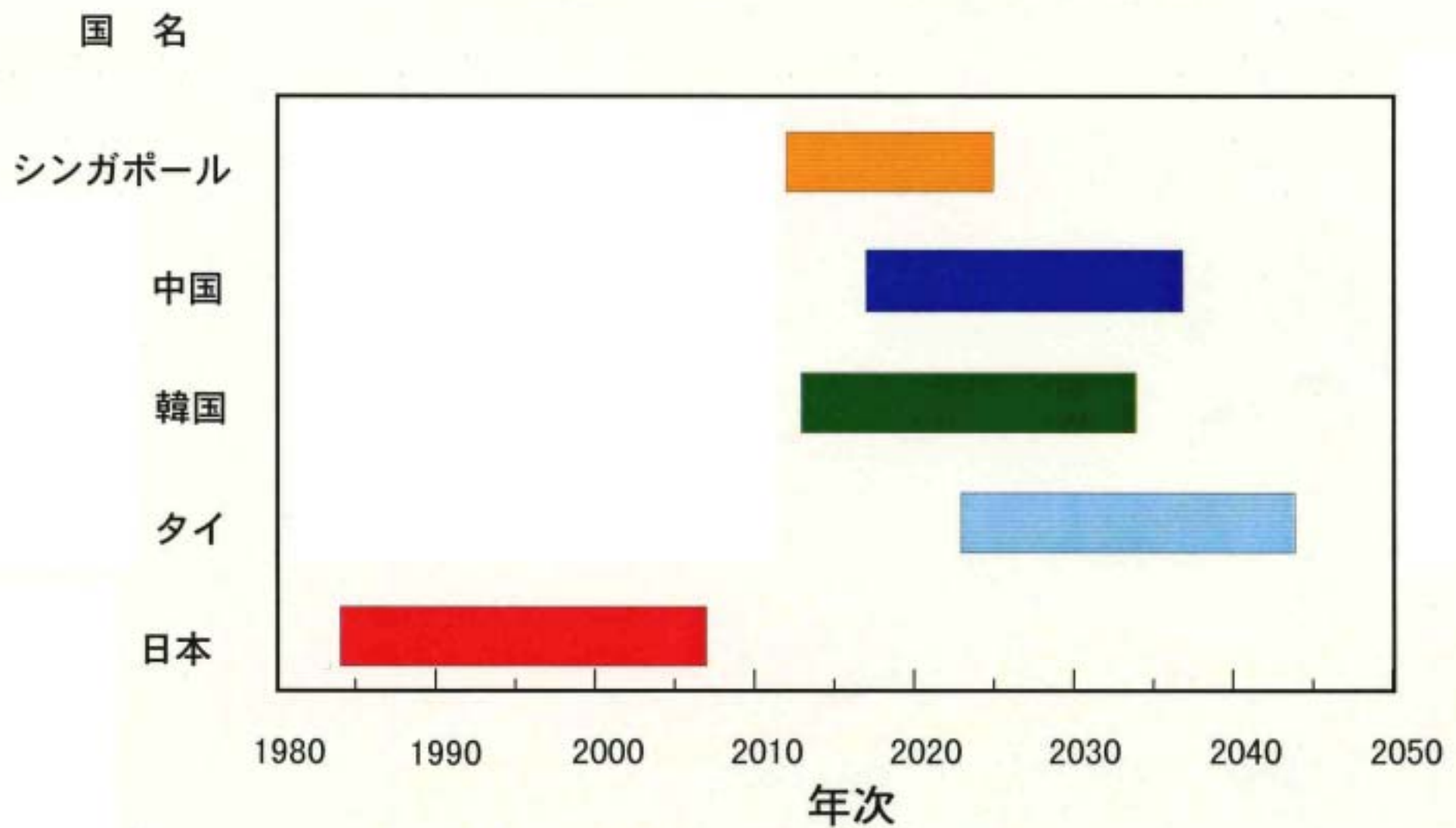
パネル 42

アジア諸国における出生低下速度の比較



パネル 43

人口高齢化のスピードに関する国際比較



出典: 日本は日大人口研推計値、その他は国連人口部1998年世界人口推計。

## 参考文献

- Clark, Robert L., and Naohiro Ogawa. 1992b. "Mandatory retirement and earnings profiles in Japan," *Industrial and Labor Relations Review* 45 : 336-345
- Clark, Robert L., and Naohiro Ogawa. 1996. "Public attitudes and concerns about population aging in Japan," *Aging and the Society* 16, part 4: 443-465.
- Ermisch, John F., and Naohiro Ogawa. 1994. "Age at motherhood in Japan," *Journal Population Economics* 7: 393-420.
- Hodge, William R., and Naohiro Ogawa. 1991. *Fertility Change in Contemporary Japan*. Chicago: University of Chicago Press.
- Ichimura, Shinichi, and Naohiro Ogawa. 2000. "Policies to meet the challenge of an aging societies with declining fertility: Japan and other East Asian countries," paper presented at the 2000 Annual Meeting of the Population Association of America, Los Angeles.
- Lee, Ronald, Andrew Mason and Timothy Miller. 1997. "Saving, wealth, and the demographic transition in East Asia," paper presented at the Conference on Population and Asian Economic Miracle held at the East-West Center Population Program, Honolulu.
- Mason, Andrew, and Naohiro Ogawa. 2001 forthcoming. "Population, labor force, saving and Japan's future," in *Japan's New Economy: Continuity and Change in the Twenty-First Century*, M. Bloomström, B. Gangnes and S. La Croix (eds.), Oxford: Oxford University Press.
- Ogawa, Naohiro. 1986. "Consequences of mortality change on ageing," *Consequences of Mortality Trends and Differentials*, United Nations Population Studies no. 95, chapter 16: 175-184.
- Ogawa, Naohiro. 1993. "Impact of changes in population and household structure upon the allocation of medical resources in Japan," *Japan and the World Economy* 5: 137-156.
- Ogawa, Naohiro, and Robert L. Clark. 1995. "Earnings patterns of Japanese women: 1976-1988," *Economic Development and Cultural Change* 43: 293-313.
- Ogawa, Naohiro, and John F. Ermisch, 1994. " Women's career development and divorce risk in Japan," *Labour* 8 : 193-219.
- Ogawa, Naohiro, and John F. Ermisch. 1996. "Family structure, home time demands, and the employment patterns of Japanese married women," *Journal of Labor Economics* 14: 677-702.
- Ogawa, Naohiro, Gavin Jones, and Jeffrey Williamson (eds.). 1993. *Human Resources in Development along the Asia-Pacific Rim*. Singapore: Oxford University Press.
- Ogawa, Naohiro, and Andrew Mason. 1986. "An economic analysis of recent fertility in Japan: an application of the Butz-Ward model," *Journal of Population Studies* no. 9: 5-14.
- Ogawa, Naohiro, and Robert D. Retherford. 1993. "The resumption of fertility decline in Japan: 1973-92," *Population and Development Review* 19: 703-741.
- Ogawa, Naohiro, and Robert D. Retherford. 1993. "Care of the elderly in Japan: changing norms and expectations," *Journal of Marriage and the Family* 55: 585-597.
- Ogawa, Naohiro, and Robert D. Retherford. 1997. "Shifting costs of caring for the elderly back to families in Japan," *Population Development Review* 23: 59-94.
- Retherford, Robert D., Naohiro Ogawa and Satomi Sakamoto. 1999. "Values and fertility change in Japan," in *Dynamics of Values in Fertility Change*, R. Leete (ed.), Oxford: Oxford University Press, pp. 121-147.
- Retherford, Robert D., Naohiro Ogawa and Rikiya Matsukura. 2001 forthcoming. "Late marriage and less marriage in Japan," *Population and Development Review*.