

衆議院赤坂議員宿舎整備等事業

現況配置図・ボーリング調査柱状図

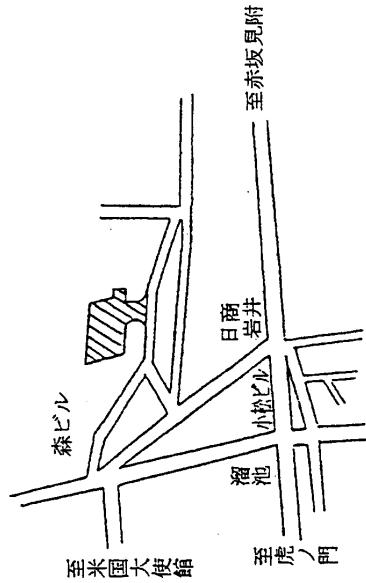
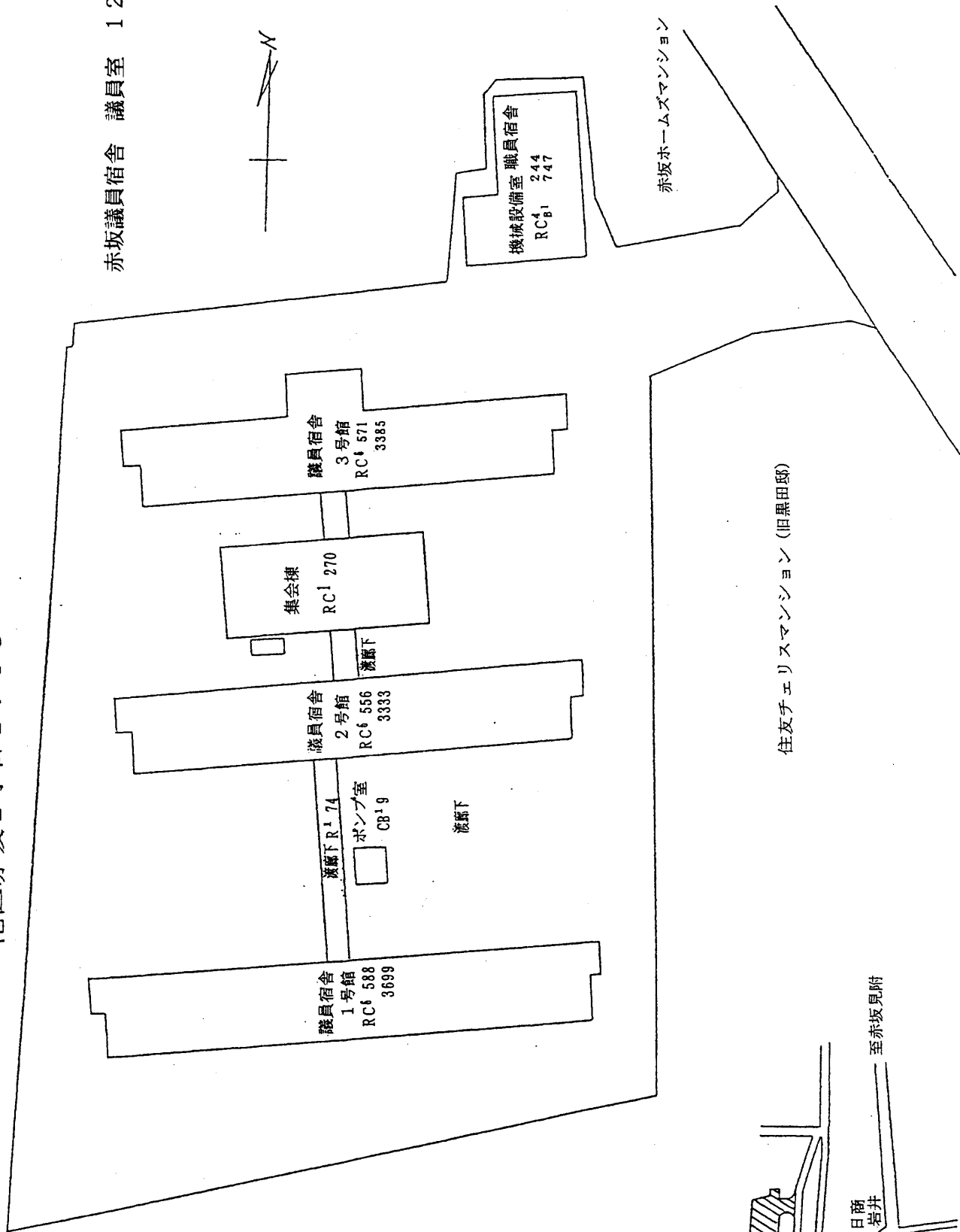
平成14年7月

衆議院

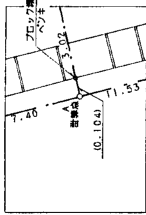
赤坂議員宿舎

港区赤坂2丁目1708

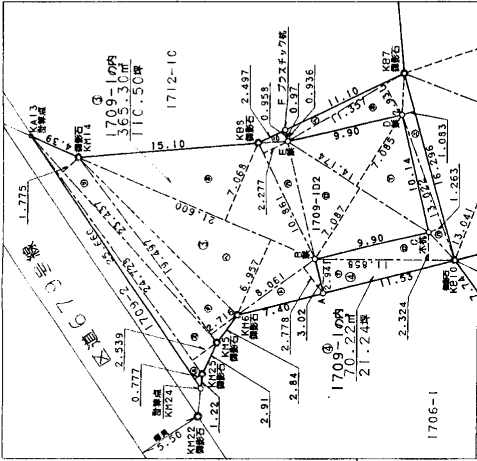
赤坂議員宿舎 議員室 125室



測点A 詳細図 1/20



詳細図 1/300



三測点位置表

測点NO.	座標	面積	備考
1	1707	4.033	60.4103
2	22.241	13.133	292.0910
3	19.964	3.769	75.2443
4	19.316	6.717	129.7455
5	19.705	2.490	49.0654
6	19.705	9.220	181.6801
7	8.061	2.778	22.3934
8	19.497	2.716	22.9534
9	24.728	2.539	62.2403
10	25.660	0.777	19.3378
11	730.6062		730.6062
12	385.3031		385.3031
13	365.3071		365.3071
14	110.50		110.50

測点NO.	座標	面積	備考
15	49.336	3.625	178.9910
16	122.520	43.248	5298.7449
17	122.520	11.559	1416.2056
18	16.991	0.364	6.1592
19	10.074	24.389	2701.4953
20	62.108	7.489	4703.2143
21	10.382	6.734	69.3123
22	16.296	1.083	17.6485
23	11.357	2.931	33.2873
24	11.357	0.936	10.6301
25	140.4448		140.4448
26	70.2224		70.2224
27	21.24		21.24

測点NO.	座標	面積	備考
28	1709-109A		
29	14.174	7.085	100.4227
30	14.174	7.087	100.4511
31	10.961	2.277	24.7304
32	2.497	0.985	2.3921
33	21.600	7.065	192.6688
34	8.061	2.778	150.2712
35	19.497	2.716	22.3934
36	24.728	2.539	22.9534
37	25.660	0.777	62.2403
38	730.6062		19.3378
39	385.3031		730.6062
40	365.3071		385.3031
41	110.50		365.3071

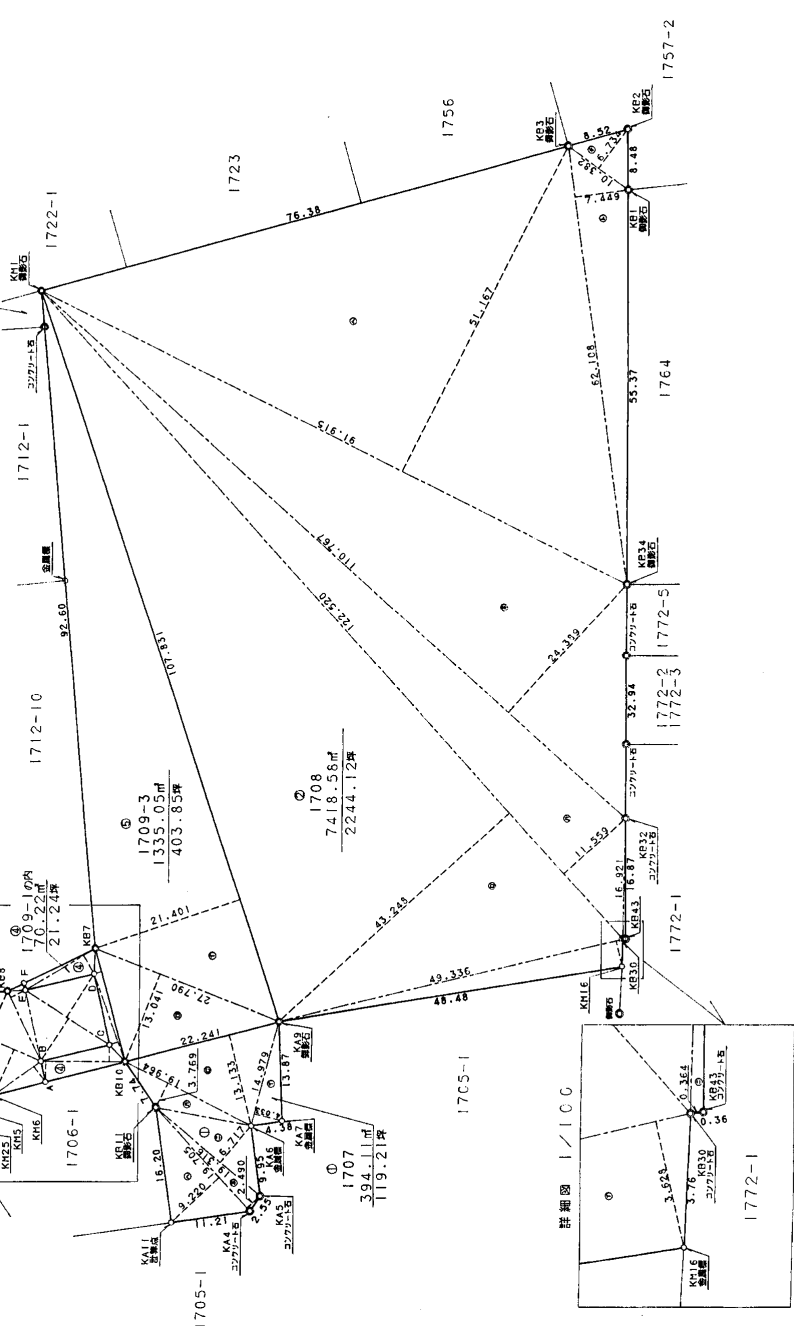
測点NO.	座標	面積	備考
42	1709-109A		
43	11.858	2.541	34.8733
44	11.858	2.541	27.5579
45	13.022	1.263	16.4487
46	16.296	1.083	17.6485
47	11.357	2.931	33.2873
48	11.357	0.936	10.6301
49	140.4448		140.4448
50	70.2224		70.2224
51	21.24		21.24

測点NO.	座標	面積	備考
52	1709-3		
53	17.401	2.507	49.12
54	27.790	13.041	362.4093
55	2670.1005		2670.1005
56	1335.0502		1335.0502
57	403.85		403.85

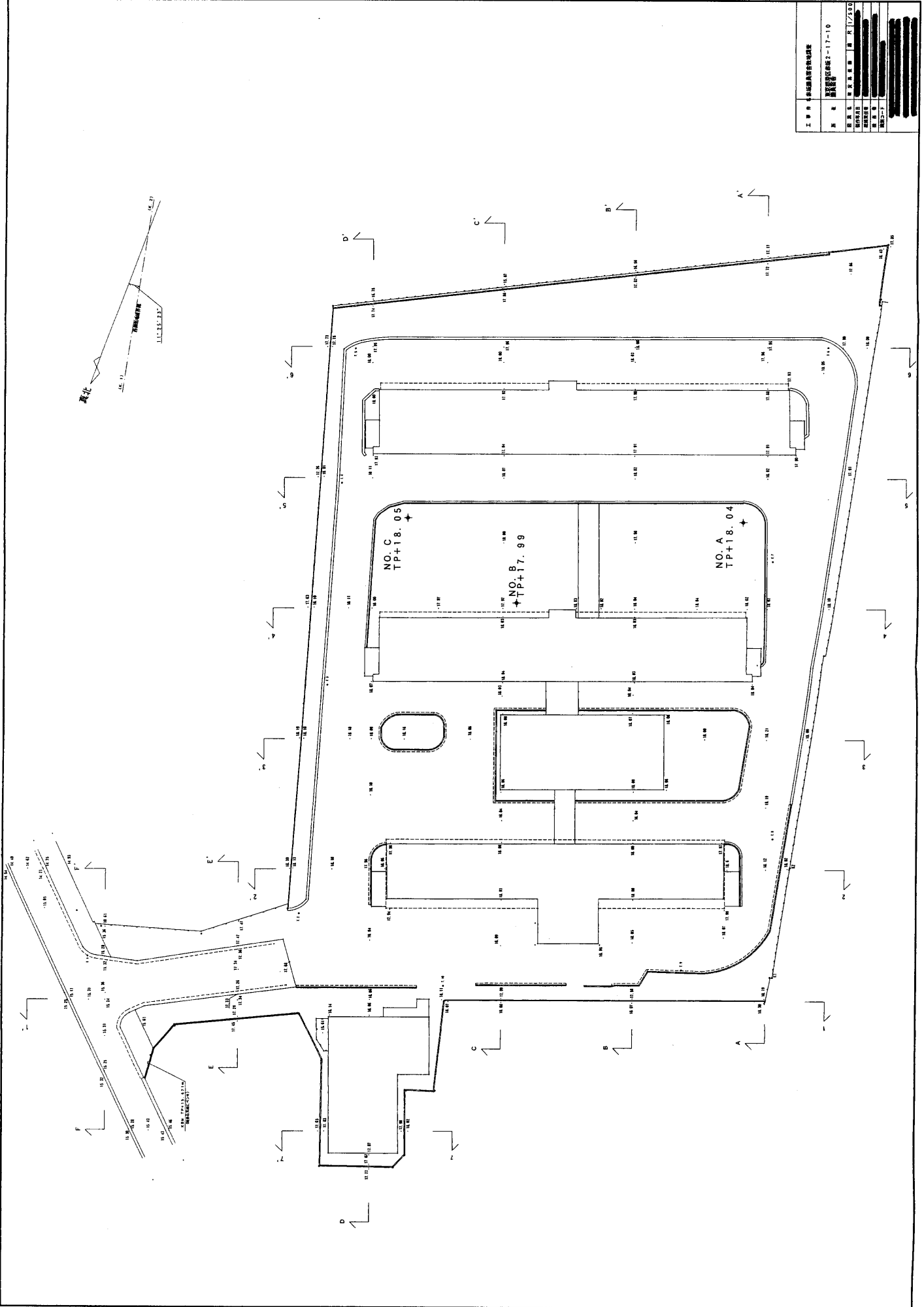
① + ② + ③ + ④ + ⑤ = 9583.26㎡

※隣接土地所有者立会済
道路境界確定済

図書の名称	実測	測量図	縮尺
土地の表示	港区赤坂二丁目	7C7番 7C8番 7C9番	1/500
工期	着手		
概要			
発注者			
主任技師			



工程名称	中法城市燃气有限公司
工程编号	中法燃气工程2-17-10
设计单位	中法燃气工程
设计日期	2011.12.17
设计人员	张明
审核人员	张明
批准人员	张明
备注	



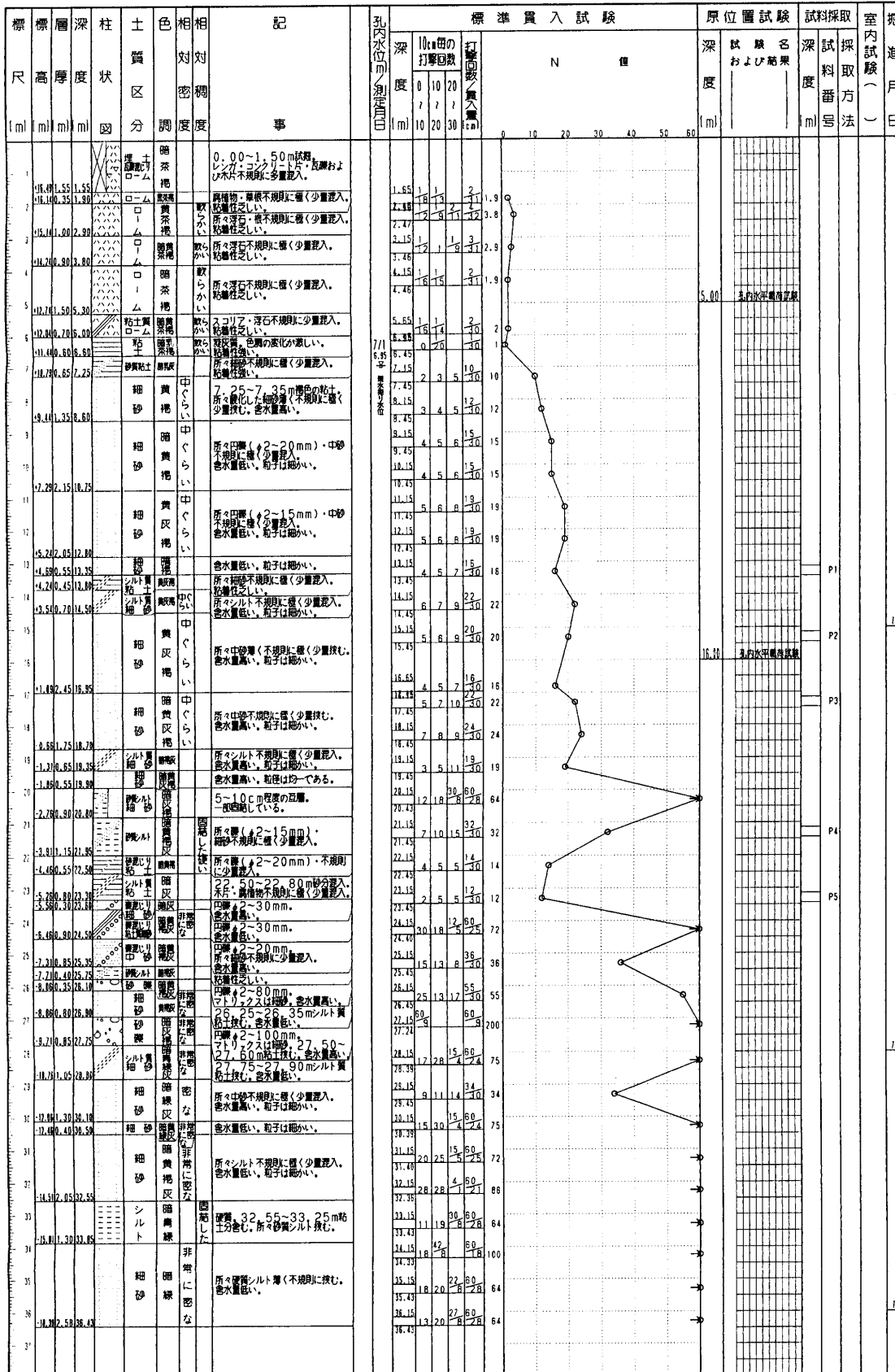
ボーリング柱状図

調査名 赤坂議員宿舎敷地調査

ボーリングNo

事業・工事名

ボーリング名	A	調査位置	東京港区赤坂2-17-10 赤坂議員宿舎	北緯	35°40'7.3"
発注機関	衆議院	調査期間		東経	139°44'33.5"
調査業者名		主任技師		ボーリング責任者	
孔口標高	1.0.11.0.11	方角		試験機	カノー KR-100H-3
総掘進長	36.43m	地盤記号		ハンマー	半自動落下装置
		使用機種		エンジン	ヤンマー NFD-10
				ポンプ	カノー V5-P



ボーリング柱状図

調査名 赤坂議員宿舎敷地調査

事業・工事名

ボーリングID

ボーリング名	B			調査位置	東京都港区赤坂2-17-10 赤坂議員宿舎			北緯	35°40'14.7"	
発注機関	衆議院			調査期間				東経	139°44'34.0"	
調査業者名				主任技師				ボーリング責任者		
孔口標高	I.P. 117.99m			ボーリング機	カノー KR-100H-3			ハンマー	半自動落下装置	
総掘進長	50.35m			エンジン	ヤンマー NFD-10			ポンプ	カノー V5-P	

標尺 (m)	層厚 (m)	柱状図	土質区分	色相	相対密度	相対稠度	記号	標準貫入試験			原位置試験		試料採取	室内試験	掘進月日
								深 (m)	10分間の打撃回数	打撃回数の平均値 (cm)	深 (m)	試験名および結果			
11.67	1.30	1.30	シルト質粘土	黄褐色	中	軟弱	0.00~1.50m 試験。試験：粘土質、粒径1.0mm以下。不規則に少量混入。	1.65	1	4	3.9				
13.00	1.30	1.30	シルト質粘土	黄褐色	中	軟弱	異物不規則に少量混入。	2.00	1	4	2.9				
14.30	1.20	2.50	シルト質粘土	黄褐色	中	軟弱	浮石不規則に少量混入。	2.45	1	4	2.7				
15.50	1.20	2.50	シルト質粘土	黄褐色	中	軟弱	浮石不規則に少量混入。	3.15	1	4	3.0				
16.70	1.20	2.50	シルト質粘土	黄褐色	中	軟弱	浮石不規則に少量混入。	3.75	1	4	3.0				
17.90	1.20	2.50	シルト質粘土	黄褐色	中	軟弱	浮石不規則に少量混入。	4.15	1	4	3.0				
19.10	1.35	5.85	粘土	黄褐色	中	軟弱	浮石不規則に少量混入。	4.75	1	4	3.0				
20.45	1.20	7.05	粘土	黄褐色	中	軟弱	浮石不規則に少量混入。	5.15	1	4	3.0				
21.65	1.05	8.10	粘土	黄褐色	中	軟弱	浮石不規則に少量混入。	5.45	1	4	3.0				
22.70	0.90	9.00	粘土	黄褐色	中	軟弱	浮石不規則に少量混入。	6.00	1	4	3.0				
23.60	0.60	9.60	粘土	黄褐色	中	軟弱	浮石不規則に少量混入。	6.60	1	4	3.0				
24.20	1.35	10.95	粘土	黄褐色	中	軟弱	浮石不規則に少量混入。	7.00	1	4	3.0				
25.55	1.15	12.10	粘土	黄褐色	中	軟弱	浮石不規則に少量混入。	7.45	1	4	3.0				
26.70	1.15	13.25	粘土	黄褐色	中	軟弱	浮石不規則に少量混入。	7.60	1	4	3.0				
27.85	0.95	14.20	粘土	黄褐色	中	軟弱	浮石不規則に少量混入。	7.75	1	4	3.0				
28.80	0.40	14.60	粘土	黄褐色	中	軟弱	浮石不規則に少量混入。	7.85	1	4	3.0				
29.20	1.40	16.00	粘土	黄褐色	中	軟弱	浮石不規則に少量混入。	8.15	1	4	3.0				
30.60	0.20	16.20	粘土	黄褐色	中	軟弱	浮石不規則に少量混入。	8.45	1	4	3.0				
30.80	0.80	17.00	粘土	黄褐色	中	軟弱	浮石不規則に少量混入。	8.75	1	4	3.0				
31.60	0.80	17.80	粘土	黄褐色	中	軟弱	浮石不規則に少量混入。	9.15	1	4	3.0				
32.40	1.30	19.10	粘土	黄褐色	中	軟弱	浮石不規則に少量混入。	9.45	1	4	3.0				
33.70	0.30	19.40	粘土	黄褐色	中	軟弱	浮石不規則に少量混入。	9.75	1	4	3.0				
34.00	1.20	20.60	粘土	黄褐色	中	軟弱	浮石不規則に少量混入。	10.15	1	4	3.0				
35.20	1.55	22.15	粘土	黄褐色	中	軟弱	浮石不規則に少量混入。	10.45	1	4	3.0				
36.75	0.85	23.00	粘土	黄褐色	中	軟弱	浮石不規則に少量混入。	10.75	1	4	3.0				
37.60	0.85	23.85	粘土	黄褐色	中	軟弱	浮石不規則に少量混入。	11.15	1	4	3.0				
38.45	1.20	25.05	粘土	黄褐色	中	軟弱	浮石不規則に少量混入。	11.45	1	4	3.0				
39.65	1.15	26.20	粘土	黄褐色	中	軟弱	浮石不規則に少量混入。	11.75	1	4	3.0				
40.80	0.85	27.05	粘土	黄褐色	中	軟弱	浮石不規則に少量混入。	12.15	1	4	3.0				
41.65	0.85	27.90	粘土	黄褐色	中	軟弱	浮石不規則に少量混入。	12.45	1	4	3.0				
42.50	0.75	28.65	粘土	黄褐色	中	軟弱	浮石不規則に少量混入。	12.75	1	4	3.0				
43.25	0.20	28.85	粘土	黄褐色	中	軟弱	浮石不規則に少量混入。	13.15	1	4	3.0				
43.45	1.25	30.10	粘土	黄褐色	中	軟弱	浮石不規則に少量混入。	13.45	1	4	3.0				
44.70	1.15	31.25	粘土	黄褐色	中	軟弱	浮石不規則に少量混入。	13.75	1	4	3.0				
45.85	0.20	31.45	粘土	黄褐色	中	軟弱	浮石不規則に少量混入。	14.15	1	4	3.0				
46.05	0.55	32.00	粘土	黄褐色	中	軟弱	浮石不規則に少量混入。	14.45	1	4	3.0				
46.60	0.55	32.55	粘土	黄褐色	中	軟弱	浮石不規則に少量混入。	14.75	1	4	3.0				
47.15	0.95	33.50	粘土	黄褐色	中	軟弱	浮石不規則に少量混入。	15.15	1	4	3.0				
48.10	0.95	34.45	粘土	黄褐色	中	軟弱	浮石不規則に少量混入。	15.45	1	4	3.0				
49.05	0.55	35.00	粘土	黄褐色	中	軟弱	浮石不規則に少量混入。	15.75	1	4	3.0				
49.60	0.45	35.45	粘土	黄褐色	中	軟弱	浮石不規則に少量混入。	16.15	1	4	3.0				
50.05	0.75	36.20	粘土	黄褐色	中	軟弱	浮石不規則に少量混入。	16.45	1	4	3.0				
50.80	0.95	37.15	粘土	黄褐色	中	軟弱	浮石不規則に少量混入。	16.75	1	4	3.0				
51.75	0.95	38.10	粘土	黄褐色	中	軟弱	浮石不規則に少量混入。	17.15	1	4	3.0				
52.70	0.55	38.65	粘土	黄褐色	中	軟弱	浮石不規則に少量混入。	17.45	1	4	3.0				
53.25	0.45	39.10	粘土	黄褐色	中	軟弱	浮石不規則に少量混入。	17.75	1	4	3.0				
53.70	0.75	39.85	粘土	黄褐色	中	軟弱	浮石不規則に少量混入。	18.15	1	4	3.0				
54.45	1.25	41.10	粘土	黄褐色	中	軟弱	浮石不規則に少量混入。	18.45	1	4	3.0				
55.70	1.25	42.35	粘土	黄褐色	中	軟弱	浮石不規則に少量混入。	18.75	1	4	3.0				
56.95	0.55	42.90	粘土	黄褐色	中	軟弱	浮石不規則に少量混入。	19.15	1	4	3.0				
57.50	0.55	43.45	粘土	黄褐色	中	軟弱	浮石不規則に少量混入。	19.45	1	4	3.0				
58.05	1.25	44.70	粘土	黄褐色	中	軟弱	浮石不規則に少量混入。	19.75	1	4	3.0				
59.30	0.85	45.55	粘土	黄褐色	中	軟弱	浮石不規則に少量混入。	20.15	1	4	3.0				

ボーリング柱状図

調査名 赤坂議員宿舍敷地調査

ボーリングNo.

事業・工事名

ボーリング名	C	調査位置	東京都港区赤坂2-17-10 赤坂議員宿舍		北緯	35°40'9.0"
発注機関	衆議院	調査期間			東経	139°44'35.5"
調査業者名		主任技師			ボーリング責任者	
ボーリングNo.		試験機	カノー KR-100H-3		ハンマー	半自動落下装置
孔口標高	1.0.18.05m	エンジン	ヤンマー NFD-10		ポンプ	カノー V5-P
地盤深長	46.32m					

